



Standard Sortiment

Fertigelemente & Fensterindustrie

Über Holonite

Seit 1969

Seit 1969 ist Holonite der Name auf dem Gebiet von Kompositstein in den Niederlanden. Als Hersteller von Fertigelemente für Fassaden und Mauern, wie Schwellen, Fensterbänke für innen und aussen und Mauerabdeckungen aus Kompositstein hat Holonite innerhalb der Bau- und Fensterbau eine Führungsrolle erworben.

Holonite Produkte sind unter anderem wasserdicht, wartungsarm sowie frost- und Alkalibeständig. Mit diesen einmaligen Eigenschaften sind sie sowohl für Anwendungen in geschlossenen Räumen als auch im Freien geeignet. Daneben sind sie in unterschiedlichen Farb- und Texturvariationen erhältlich und sind einfach mit einem Steinbohrer und einer Steinsäge zu bearbeiten.

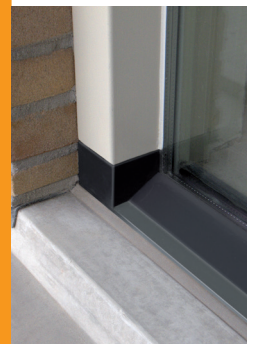
Kompositstein

Holonite Produkte bestehen aus einer hochwertigen Verbundmischung, in der verschiedene Füllstoffe mit einem Bindemittel vermischt werden. Ihre Kompaktheit und Struktur bieten keinen Nährboden für Schmutz und Bemoosung. Wärmebrücken werden dank des Bindemittelcharakters vermieden, während Zuschlagstoffe gleichzeitig eine natürliche Ausstrahlung des Produkts garantieren.



Produkteigenschaften

- glatt, fest oder mit Textur versehen
- nicht bruchempfindlich
- wartungsarm
- sehr geringe Feuchtigkeitsaufnahme
- lange Lebensdauer
- chemikalienbeständig
- Druckfestigkeit nach EN 126 114,5 N/mm²
- Biegezugfestigkeit nach EN 12372 30,2 N/mm²
- Ausdehnungskoeffizient nach EN-ISO 10545-8 $35 \times 10^{-6} \text{K}^{-1}$
- gute Verschleißfestigkeit
- klein am Volumen (und Gewicht)
- kratzfest
- umweltfreundlich
- einfach zu verarbeiten



BRONZE

Nachhaltige Produkte

Holonite Biobased

Holonite stellt auf Anfrage Biobased-Produkte her, die zu 90% aus natürlichen Grundstoffen bestehen. Hierbei wird das Gemisch aus erneuerbaren Grundstoffen verwendet, die teilweise ihren Ursprung in Rapsöl und Restprodukten aus der Lebensmittelindustrie haben. Diese erneuerbaren Grundstoffe sind umweltfreundlich und bieten damit eine Alternative für die Verwendung von fossilen Grundstoffen. Produkte wie Mais oder Soja, die Einfluss auf die Herstellung von Lebensmitteln haben oder anderweitig die Natur oder ihre Umgebung schädigen, sind hiermit überflüssig.



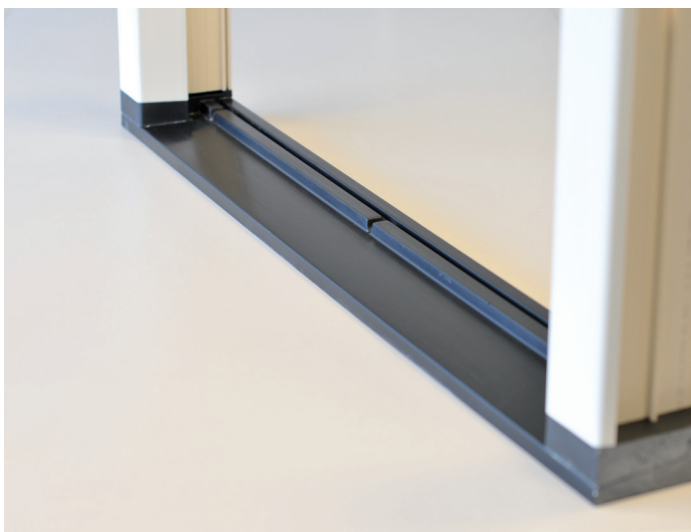
Das Gesamtpaket

Holonite verfügt über Kenntnisse und Sachkunde, um auf Wunsch die Arbeitsvorbereitung professionell zu erledigen und denkt hierbei mit in Bezug auf den Bedarf des Kunden. Daneben führt Holonite standardmäßig und nach Spezifikation auch verschiedene Bearbeitungen am Produkt durch, wie: das Vorsehen von Aussparungen.

Maßarbeit?

Neben einem breiten Sortiment an Standardmaßen liefert Holonite für Renovierungs- und Neubauprojekten Fassaden- und Ausbauelemente, abgestimmt auf die Projektmaße.

Holonite Produkten sind auch eigenhändig sehr einfach zu bearbeiten. Holonite gibt auf Kundenwunsch Empfehlungen ab, wie man Vorgänge wie das Sägen, Bohren und Schleifen sicher und verantwortungsbewusst ausführt. Darüber hinaus informiert Holonite über die richtige Verarbeitung des Produkts mittels der produktspezifischen Verarbeitungsvorschriften mit Verarbeitungsprodukten wie u.a. Kleber, Grundierung und Entfetter unter Privatem Label.



Kumax®+ Schwellen:

leicht und isolierend

Kumax® Niedrichreliefschwellen sind an die heutigen Anforderungen und Wünsche angepasst. Die Baureihe der Schwellen wird in einem komplett neuen Design ausgeführt und aus natürlichen Grundstoffen in Form eines Leichtgemischs gefertigt. Das Ergebnis dieser Produktoptimierung ist eine Schwellengewichtseinsparung von ungefähr 50 bis 60% mit Isoliereigenschaften. Hinzukommendes Vorteil ist eine schnelle und einfache Montage. Das Design wirkt stabil und schließt dank des erhöhten Sockels perfekt an den Pfosten an.

Kumax® Niedrichreliefschwellen stellen ein Schwellen-Fertigsystem dar, das unter Kunststoffrahmen montiert werden kann. Das Schwellensortiment, das genau unter nach innen und nach außen öffnende Türen passt, verfügt über eine große Vielfalt an Abmessungen jeweils bei verschiedenen Kunststoffprofilausführungen.

Fertigelemente

Außentürschwellen	4/5	Bodenluken	6	Fassadensockel	7
Fensterbänke Außen	8/12	Fensterbänke Innen	13/15	Gesimse	16
Laibungen	17	Mauerabdeckungen	18/22	Pfeilerabdeckungen	23
Schwellen	24/26	Sockelleisten	27	Sturzverkleidung	28
Treppenstufen	29	Waschmaschinenwannen	30	Wasserspeier	31

Fensterbau

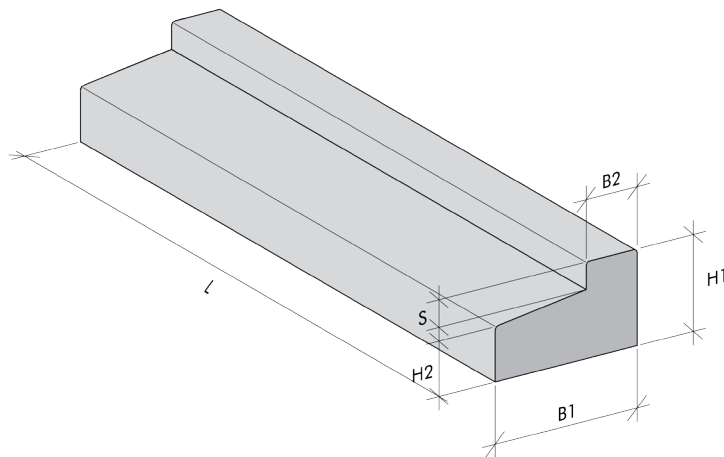
Hybrid Schwellen	32/34	Kumax® Niedrichrelief-schwellen	35/53
------------------	--------------	---------------------------------	--------------

Sonstige

Farben & texturen	54/56	Wartungsempfehlung	57	Verarbeitungshinweise	58
-------------------	--------------	--------------------	-----------	-----------------------	-----------

Außentürschwellen

Traditionelle Außentürschwellen können unter Türrahmen aus Holz, Kunststoff und Aluminium verwendet werden. Durch die Vielfalt der angebotenen Maße ist für jeden Türrahmen eine passenden Außentürschwelle zu finden. Sockel können auf Wunsch lose mitgeliefert oder von Holonite an den Stellen der Türposten angebracht werden.



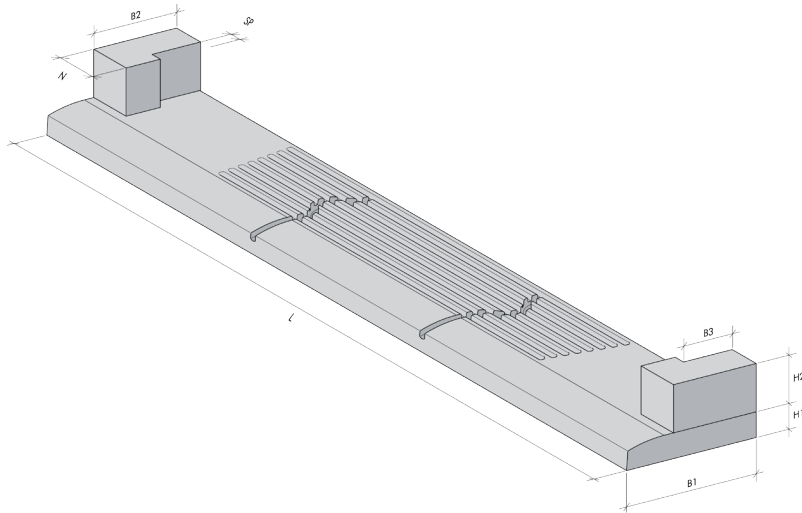
Traditionelle Außentürschwellen

Breite (B1)	Aufkantung (B2)	Höhe (H1)	Höhe (H2)	Falz (S)	Länge (L)
100	43	60	35	23	2550
102	45	68	48	17	2550
102	37	70	43	17	2550
105	30	70	40	15	2550
114	47	50	23	17	2550
114	39	60	38	17	2550
114	42	67	40	20	2550
114	41	70	40	20	2550
114	47	70	43	17	2550
114	50	70	40	17	2550
115	45	60	30	17	2550
115	50	60	33	16	2550
115	55	70	43	17	2550
115	45	70	45	17	2550
115	35	70	50	17	2550
120	50	70	40	20	2550
181	50	100	50	20	1950
185	50	65	30	15	2550
200	49	85	45	18	1950

Alle Maße in mm.

Außentürschwellen

Renomax® Renovierungsschwellen haben durch ihren modularen Aufbau variable Maße und bieten eine reiche Auswahl an Steg- und Sockelmaßen. Auf der Grundlage von zwei Standardbreiten kann eine Lösung für jede Türabmessung, jedes Rahmenprofil und jede Sockelhöhe gefunden werden. Im Handumdrehen ist die Schwelle bei sich nach innen oder nach außen öffnenden Türen verwendbar. Eine einfache Durchkopplung der diversen Bestandteile im System ermöglicht es, Renomax® auch bei breiteren Rahmen zu verwenden, wie bei Garten-Doppeltüren.



Renomax® Renovierungsschwellen

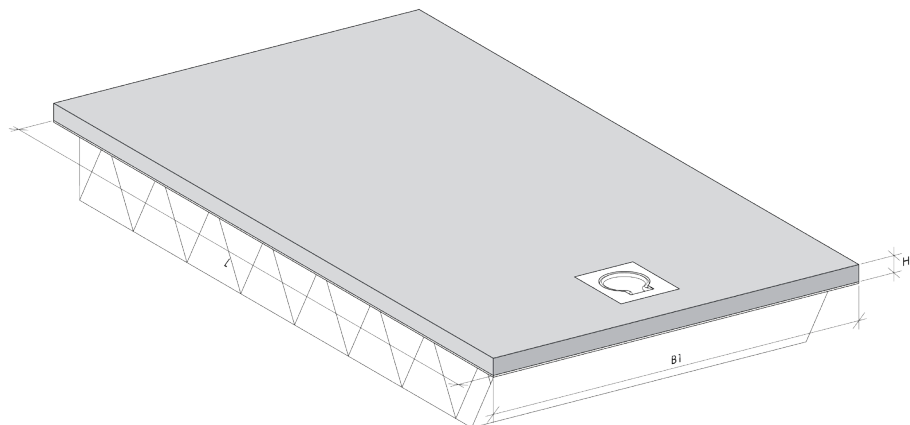
Breite (B1)	Breite (B2)	Breite (B3)	Höhe (H1)	Höhe (H2)	Sockel (N)	Falz (SP)	Länge (L)
114	114	auf Anfrage	35	auf Anfrage	auf Anfrage	auf Anfrage	1200
177	114	auf Anfrage	35	auf Anfrage	auf Anfrage	auf Anfrage	1200

Renomax® -Schwellen werden standardmäßig unmontiert (aus einzelnen Elementen) geliefert. Anschlagschwellen und Glasleisten werden nicht auf Maß gefertigt, sofern nichts Anderes vereinbart wurde.

Alle Maße in mm.

Bodenluken

Holonite Bodenluken sind eine dauerhafte Alternative z.B. für Holzbodenluken. Sie sind in verschiedene Standardmaßen und mit verschiedenen Isolierwerten lieferbar.



Bodenluken

Typ	Breite (B1)	Höhe (H1)	R-Wert	Länge (L)
VL 1	500	20	2,5	800
VL 2	600	20	2,5	800
VL 3	500	20	3	800
VL 4	600	20	3	800
VL 7	500	20	5	800
VL 8	600	20	5	800
VL 9	500	20	6	800
VL 10	600	20	6	800
VL 21	600	20	2,5	900

Andere Maßführungen auf Anfrage. Die Bodenluken werden ohne Mattenumrandung aus Stahl geliefert.

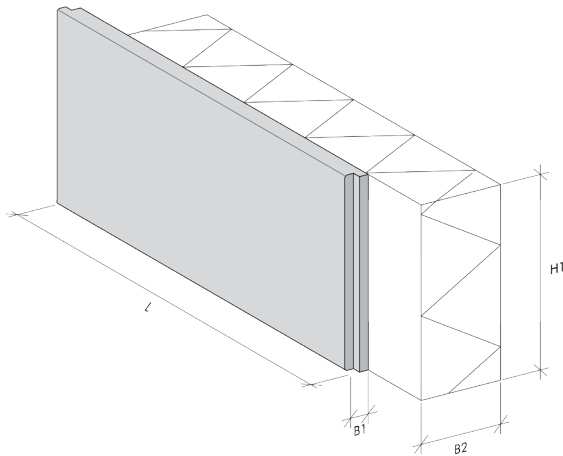
Alle Maße in mm.



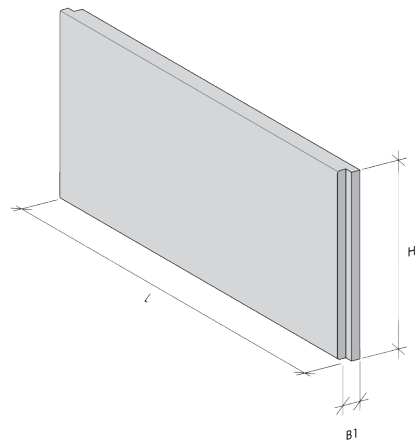
7

Fassadensockel

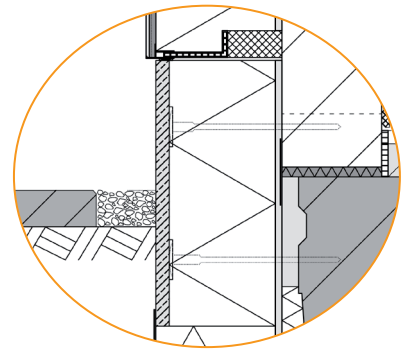
Fassadensockel stellen eine vollkommene technische und ästhetische Endbearbeitung des Gebäudesockels dar, u.a. unter Verwendung der Warmedämmverbundsysteme. Sie sind in Standardlängen von einem Meter sowie in verschiedenen Standard-Höhenmaßen lieferbar. Durch die einfache Bearbeitbarkeit der 20 mm dicken Paneele können eventuelle Maßanfertigungen leicht vor Ort gesägt werden. Die Sockel müssen dank des genauen Abschlusses nicht gekittet werden. Sowohl die Art Dämmstoff (XPS oder EPS) als auch die Stärke des Dämmstoffes können kundenspezifisch angepasst werden. Holonite-Fassadensockel sind auch unisoliert erhältlich. Holonite erteilt auch alle Informationen über die richtige Be- und Verarbeitung der Fassadensockel.



Fassadensockel Isoliert



Fassadensockel Unisoliert



Isoliert & Unisoliert

Fassadensockel Isoliert			
Stärke (B1)	Stärke (B2)	Höhe (H1)	Länge (L)
20	auf Anfrage	200	997
20	auf Anfrage	300	997
20	auf Anfrage	400	997
20	auf Anfrage	500	997
20	auf Anfrage	600	997

Fassadensockel Unisoliert		
Stärke (B1)	Höhe (H1)	Länge (L)
20	200	997
20	300	997
20	400	997
20	500	997
20	600	997

Alle Maße in mm.

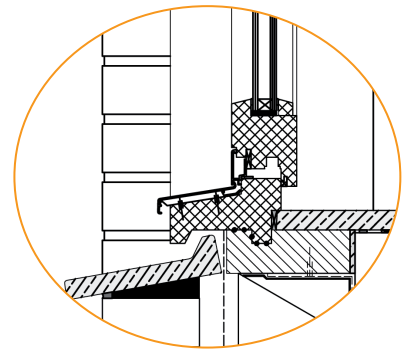
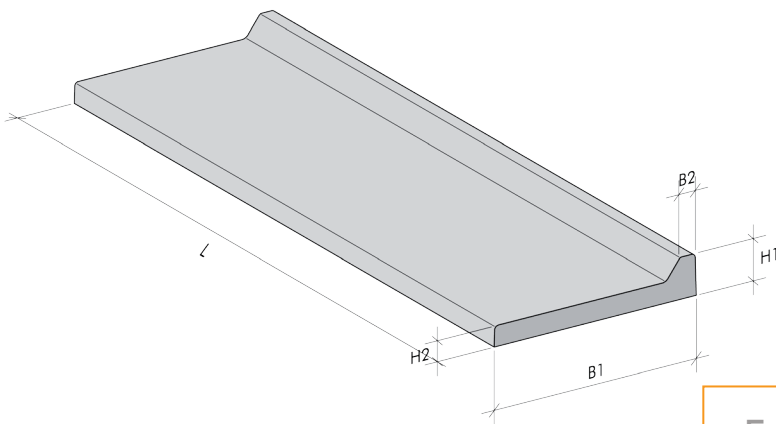
Fensterbänke Außen

Holonite bietet ein weites Sortiment an Aussenfensterbänken. Von sehr schlanken Ausführungen mit einer Vorderansicht von 15 mm bis zu großen, robusten Ausführungen. Alle Fensterbänke werden standardmäßig leichter dank der Festigkeit des Verbundsteins ausgeführt. Neben der Materialeinsparung ergibt dies große Vorteile bei der Verarbeitung.

Mit Fensterbänke Typ A bis K können schlanken und schönen Linien in der Fassade realisiert werden. Die Fensterbänke können nach Bedarf mit Wassernase und Aufkantungen geliefert werden.

Laibungen:

Holonite Fensterbänke können, zusammen mit Holonite Laibungselementen und Sturzverkleidung verwendet werden, um eine Holonite Laibung zu formen, der Bestandteil des ästhetischen Entwurfs ist. Laibungen sind in vielen verschiedenen Maßen erhältlich.



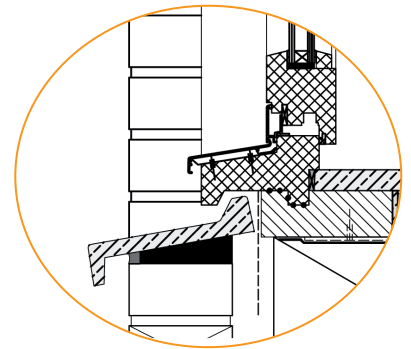
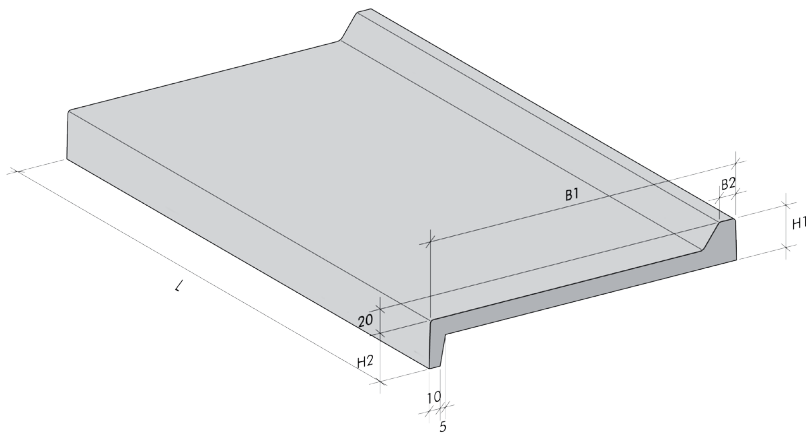
Fensterbänke Typ A bis K

Typ	Breite (B1)	Breite (B2)	Höhe (H1)	Höhe (H2)	Länge (L)
A	105	12	30	15	2950
AA	105	12	40	15	2950
L	125	12	30	15	2950
LL	125	12	40	15	2950
B	140	12	30	15	2950
BB	140	12	40	15	2950
C	160	12	30	15	2950
CC	160	12	40	15	2950
E	190	12	30	15	2950
EE	190	12	40	15	2950
F	210	12	30	15	2950
FF	210	12	40	15	2950
H	240	12	30	15	2950
HH	240	12	40	15	2950
K 260	260	12	40	20	2950
K 290	290	12	40	20	2550
K 360	360	12	40	20	2550
K 385	385	12	40	20	2550

Alle Maße in mm.

Fensterbänke Außen

Holonite Typ KK ist eine schlanke Fensterbank mit einer Wassernase die Optimale Wasserableitung gewährleistet, und die Verschmutzung der Fassade durch Leckwasser minimisiert.



Fensterbänke Typ KK

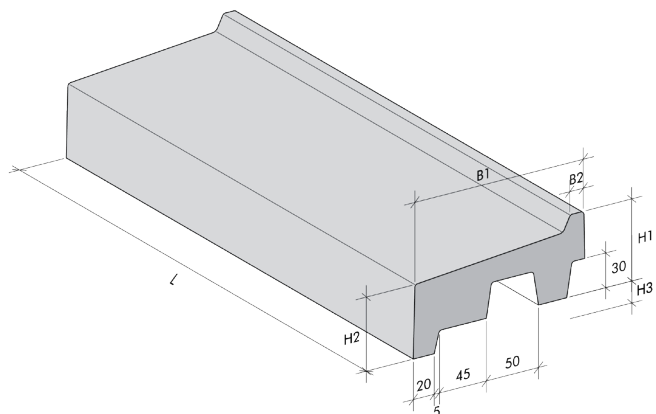
Typ	Breite (B1)	Breite (B2)	Höhe (H1)	Höhe (H2)	Länge (L)
KK 125	125	15	35	40	2570
KK 160	160	15	35	40	2550
KK 180	180	15	35	40	2550
KK 200	200	15	35	40	2550
KK 220	220	15	35	40	2550
KK 240	240	15	35	40	2550
KK 280	280	15	35	40	2550
KK 320	320	15	35	40	2550
KK 370	370	15	35	40	1950

Fräsverlust: Infolge des Fräsens der Unterseite kann die angegebene Stärke auf der Zeichnung bei manchen Produkten bis zu 3 mm abweichen.

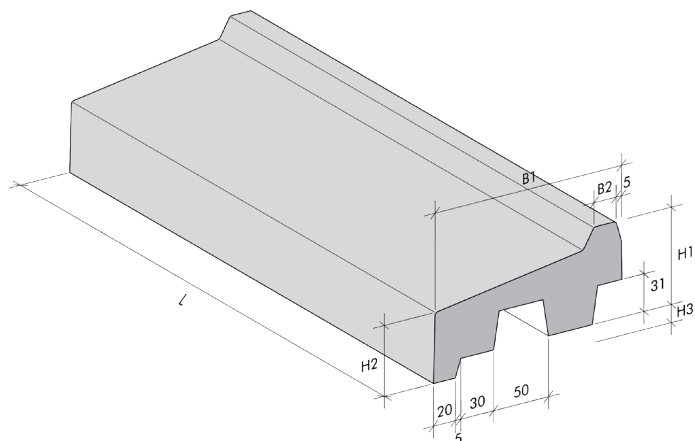
Alle Maße in mm.

Fensterbänke Außen

Für die mehr Traditionelle Baustile bietet Holonite eine Serie von Robusten Fensterbänke. Diese Elemente sind an der Unterseite hohl um Gewicht und Material zu sparen. Gegen Aufpreis sind diese Elemente auch in einer massiven Variante lieferbar.



Fensterbänke Typ W



Fensterbänke Typ X

Fensterbänke Typ W & X

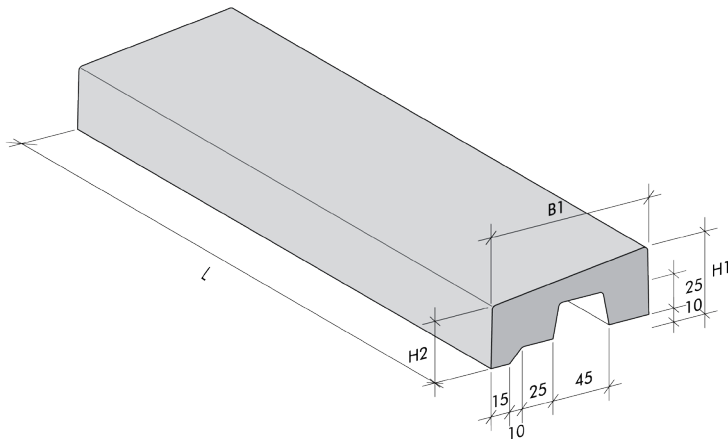
Typ	Breite (B1)	Breite (B2)	Höhe (H1)	Höhe (H2)	Höhe (H3)	Länge (L)
W	162	13	96	64	15	2000
X	173	20	80	58	15	2550
X2	140	20	80	58	15	2550
X3	249	20	80	58	15	1450
X4	212	20	80	58	15	1700
X5	283	20	80	58	15	1900

Fräsverlust: Infolge des Fräsens der Unterseite kann die angegebene Stärke auf der Zeichnung bei manchen Produkten bis zu 3 mm abweichen.

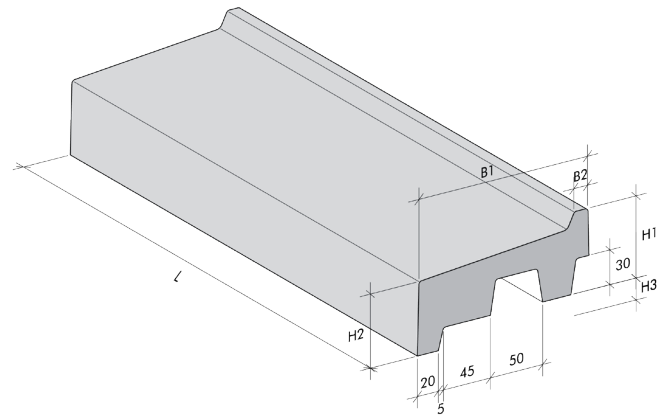
Alle Maße in mm.

Fensterbänke Außen

Fensterbank Typ Z kann kombiniert werden mit Gesims Typ Z um eine durchgehende Linië in der Fassade zu schaffen.



Fensterbänke typ Y



Fensterbänke typ Z

Fensterbänke Typ Y & Z

Typ	Breite (B1)	Höhe (H1)	Höhe (H2)	Länge (L)
Y	125	50	45	2550

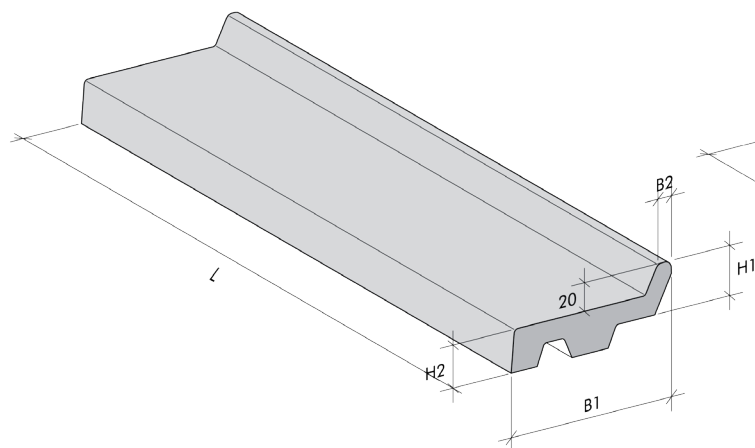
Typ	Breite (B1)	Breite (B2)	Höhe (H1)	Höhe (H2)	Höhe (H3)	Länge (L)
Z	162	13	71	64	19	2550

Fräsverlust: Infolge des Fräsens der Unterseite kann die angegebene Stärke auf der Zeichnung bei manchen Produkten bis zu 3 mm abweichen.

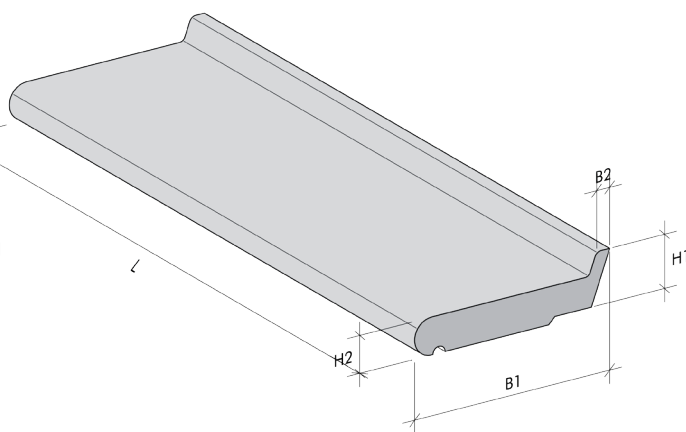
Alle Maße in mm.

Fensterbänke Außen

Durch den kleineren Aufkantung an der Rückseite sind die Fensterbänke typ S, D, M P und RR besser geeignet für den Einsatz unter Kunststoff- und Aluminiumfenstern.



Fensterbänke typ S,D,M,P



Fensterbänke typ RR

Fensterbänke Typ S,D,M,P & RR

Typ	Breite (B1)	Breite (B2)	Höhe (H1)	Höhe (H2)	Länge (L)
S	125	10	35	30	2550
D	160	10	35	30	2550
M	190	10	35	30	2550
P	220	10	35	30	2250

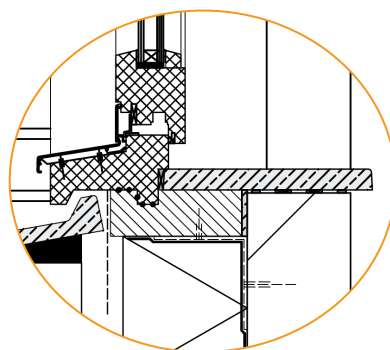
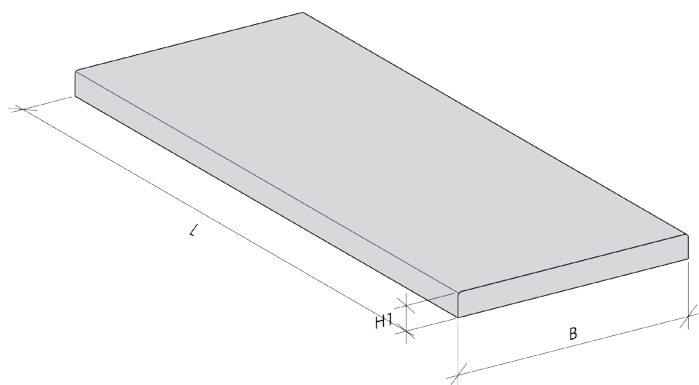
Typ	Breite (B1)	Breite (B2)	Höhe (H1)	Höhe (H2)	Länge (L)
RR 160	160	10	40	28	2550
RR 220	220	10	40	28	2550

Fräsverlust: Infolge des Fräsens der Unterseite kann die angegebene Stärke auf der Zeichnung bei manchen Produkten bis zu 3 mm abweichen.

Alle Maße in mm.

Fensterbänke Innen

Holonite-Fensterbänke sind in drei verschiedenen Ausführungen erhältlich: Flach, L- sowie Schrägausführung sowie in verschiedenen Farben und Strukturen. Sie werden nach Auftrag einschließlich aller gewünschten Bearbeitungen geliefert, wie z.B. das Sägen nach Maß und das Vorsehen der Aussparungen. Flache Fensterbänke sind neben die Standardstärke von 20 mm auch in einigen Breiten in Stärken von 15 mm und 25 mm lieferbar.



Fensterbänke Flach

Breite (B)	Stärke (H1)	Länge (L)
105	15	2950
125	15	2950
150	15	2950
175	15	2950
200	15	2950
225	15	2950
250	15	2950
300	15	2950
350	15	2550

Breite (B)	Stärke (H1)	Länge (L)
100	20	2950
105	20	2950
125	20	2950
140	20	2950
150	20	2950
170	20	2950
175	20	2950
190	20	2950
200	20	2950
220	20	2950
225	20	2950
240	20	2950
250	20	2950
260	20	2950
300	20	2950
320	20	2550
350	20	2950
370	20	2550
400	20	2550
420	20	2150
450	20	2550
500	20	2020
550	20	2550
600	20	2550

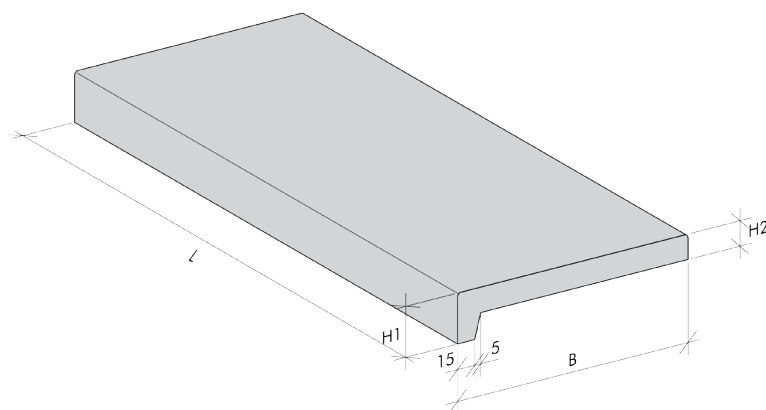
Breite (B)	Stärke (H1)	Länge (L)
150	25	2950
200	25	2950
300	25	2950
500	25	1650

Fensterbänke Innen werden standardmäßig mit einer Schutzfolie geliefert. Die Folie muss innerhalb 3 Monaten nach der Lieferung entfernt werden.

Alle Maße in mm.

Fensterbänke Innen

Die L-Typ Fensterbänke haben eine nahtlose geformte Nase.



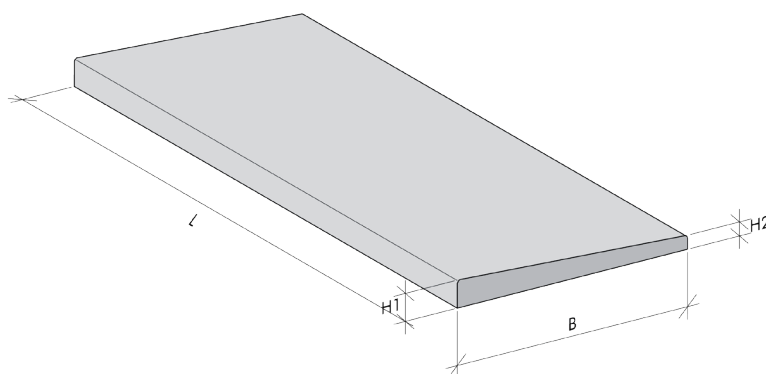
Fensterbänke L-Profil

Breite (B)	Stärke (H1)	Stärke (H2)	Länge (L)
150	40	20	2550
200	40	20	2550
225	40	20	2550
250	40	20	2550
300	40	20	2550
350	40	20	2550
400	40	20	2550

Fensterbänke Innen werden standardmäßig mit einer Schutzfolie geliefert. Die Folie muss innerhalb 3 Monaten nach der Lieferung entfernt werden.

Alle Maße in mm.

Fensterbänke Innen



Fensterbänke Schräg

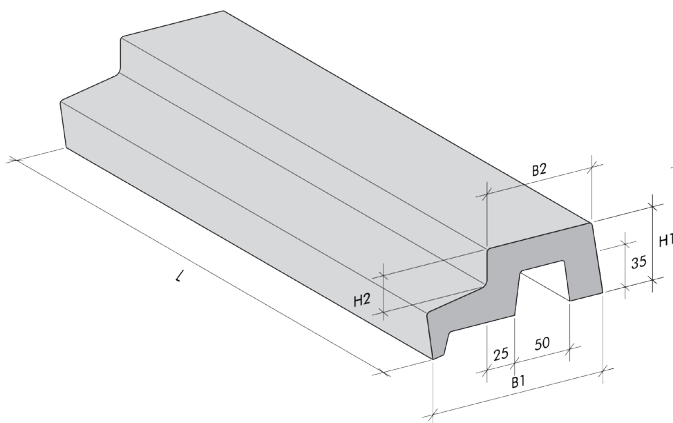
Breite (B)	Stärke (H1)	Stärke (H2)	Länge (L)
150	22	11	2550
200	22	11	2550
250	22	11	2550
300	22	11	2550

Fensterbänke Innen werden standardmäßig mit einer Schutzfolie geliefert. Die Folie muss innerhalb 3 Monaten nach der Lieferung entfernt werden.

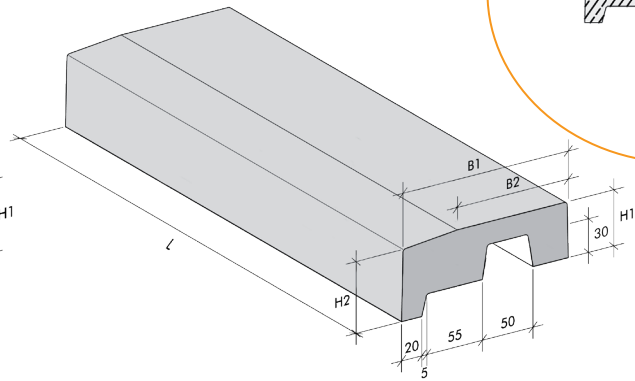
Alle maße in mm.

Gesimse

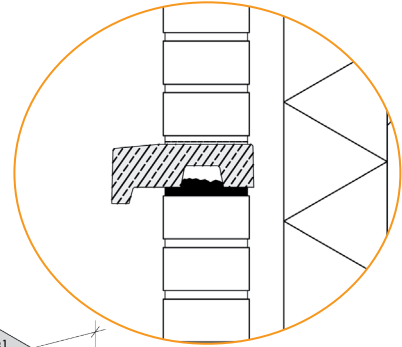
Holonite verfügt über verschiedene Arten der Gesimse, womit in Kombination mit Fensterbänken durchlaufende Linien in der Fassade geschaffen werden können. Bei dem Entwurf der Gesimse wird das Gewicht berücksichtigt, sodass die Gesimse einfach zu verarbeiten bleiben.



Gesims typ KK



Gesims typ Z



Gesimse Typ KK & Z

Länge bis 1000 mm				
Typ	Breite (B1)	Breite (B2)	Höhe (H1)	Höhe (H2)
SB 140 KK	140	95	60	32
SB 155 KK	155	95	60	30

Länge bis 1000 mm				
Typ	Breite (B1)	Breite (B2)	Höhe (H1)	Höhe (H2)
SB 162 Z	162	109	50	64

Fräsverlust: Infolge des Fräsens der Unterseite kann die angegebene Stärke auf der Zeichnung bei manchen Produkten bis zu 3 mm abweichen.

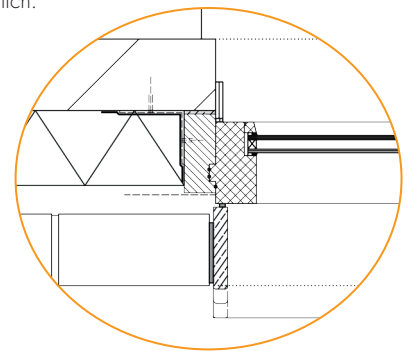
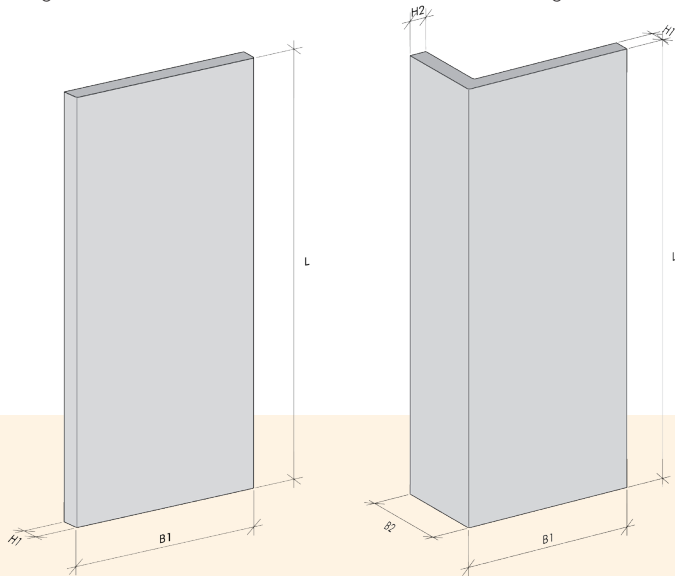
Alle Maße in mm.

Laibungen

Durch Neuentwicklungen auf dem Gebiet des Isolierwertes werden Luftschichten im Mauerwerk immer größer dimensioniert. Holonite Laibungselemente mit einer Standardstärke von 20 mm sind sehr gut für die Abdichtung der Laibungen geeignet. Es entsteht nicht nur eine saubere Endbearbeitung, sondern auch die Möglichkeit, das Isoliermaterial im Luftschicht so weit wie möglich fortzusetzen. Wärmebrücken können hierdurch vermieden werden. Holonite Laibungen sind in flacher Ausführung sowie L-förmig standardmäßig lieferbar. Auf Anfrage können auch Eckrahmen nach Maß hergestellt werden. Holonite Laibungen sind auch sehr gut geeignet für den Einsatz in Wärmedämmverbundsystemen mit Putz oder Riemchen. Sowohl für den Neubau als auch für die Sanierung.

Laibungen

Laibungen bestehen aus drei verschiedenen Bestandteilen: Laibungsverkleidung, Sturzverkleidung und Fensterbänken. Zusammen stellen die Teile eine Laibung dar, der Bestandteil des ästhetischen Entwurfs ist. Laibungen sind in vielen verschiedenen Maßen erhältlich.



Laibungen Flach & L-Profil

Laibungen Flach

Laibungen Flach		
Breite (B1)	Stärke (H1)	Länge (L)
100	20	2950
125	20	2950
140	20	2950
150	20	2950
160	20	2950
170	20	2950
180	20	2950
190	20	2950
200	20	2950
220	20	2950
240	20	2950
250	20	2950
260	20	2950
280	20	2950
300	20	2950

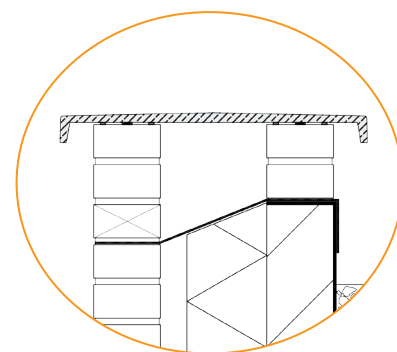
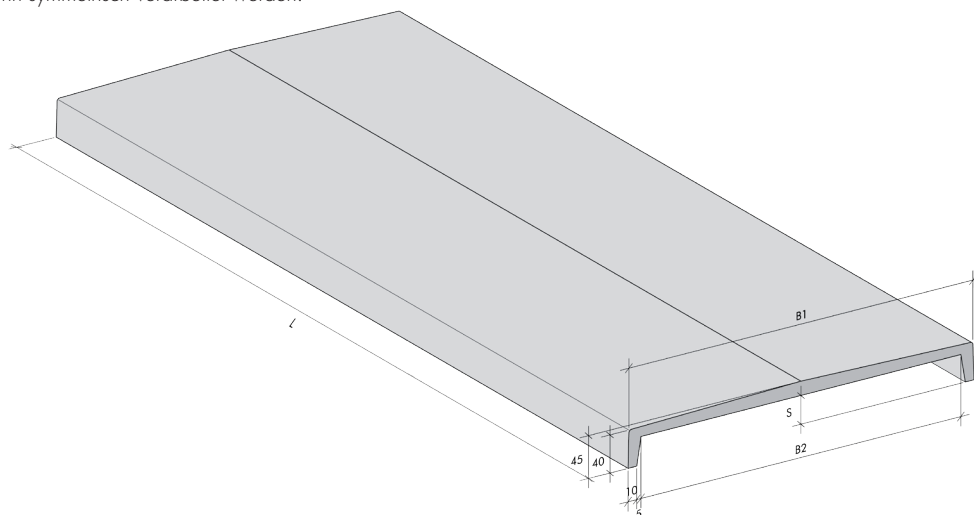
Laibungen L-Profil

Laibungen L-Profil				
Breite (B1)	Breite (B2)	Stärke (H1)	Stärke (H2)	Länge (L)
150	110	20	20	2450
215	95	20	20	2450
250	133	20	20	2450
250	230	20	20	2450
255	155	20	20	2450

Alle Maße in mm. Wassernase Optional.

Mauerabdeckungen

Sauberes Mauerwerk als Endbearbeitung einer Attika oder Balkonrandes ist architektonisch sehr schön, aber auch empfindlich. Ziegelsteine bleiben immer porös, wodurch Regen und Schnee bis in den Luftschicht in der Mauer eindringen kann. Hierfür führt Holonite verschiedene Ausführungen von Mauerabdeckungen ein, die einfach in der Verwendung und wartungsarm sind. Holonite Mauerabdeckungen sind auch gut geeignet für den Einsatz auf Wänden mit Putz oder Riemchen. Der überstand und die nahtlos geformte Nase verhindern Verschmutzung der Fassade. Die Holonite Wall-Cover Mauerabdeckung hat ein Gefälle zur zwei Seiten und kann symmetrisch verarbeitet werden.



Mauerabdeckungen Wall-Cover

Länge bis 1000 mm				
Typ	Breite (B1)	Breite (B2)	Max. Wandbreite	Falz (S)
MA 150	150	120	110	30
MA 170	170	140	130	30
MA 200	200	170	160	30
MA 220	220	190	180	30
MA 260	260	230	220	30
MA 300	300	270	260	30
MA 340	340	310	300	30
MA 360	360	330	320	30
MA 400	400	370	360	30
MA 420	420	390	380	30
MA 460	460	430	420	30
MA 500	500	470	460	30
MA 520	520	490	480	30

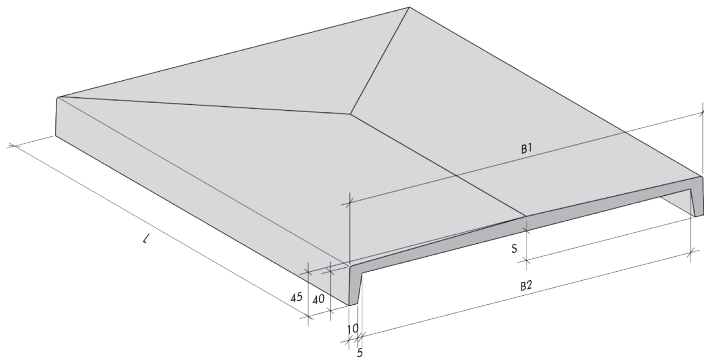
Länge bis 1500 mm				
Typ	Breite (B1)	Breite (B2)	Max. Wandbreite	Falz (S)
MA 150	150	120	110	30
MA 170	170	140	130	30
MA 200	200	170	160	30
MA 220	220	190	180	30
MA 260	260	230	220	30
MA 300	300	270	260	30
MA 340	340	310	300	30
MA 360	360	330	320	30
MA 400	400	370	360	30
MA 420	420	390	380	30
MA 460	460	430	420	30
MA 500	500	470	460	30
MA 520	520	490	480	30

Fräsverlust: Infolge des Fräsens der Unterseite kann die angegebene Stärke auf der Zeichnung bei manchen Produkten bis zu 3 mm abweichen.

Alle Maße in mm.

Mauerabdeckungen

Die Holonite Wall-Cover Mauerabdeckung hat ein Gefälle zur zwei Seiten und kann symmetrisch verarbeitet werden.



Mauerabdeckungen Wall-Cover

Endstücke bis 500 mm				
Typ	Breite (B1)	Breite (B2)	Max. Wandbreite	Falz (S)
MA 150	150	120	110	30
MA 170	170	140	130	30
MA 200	200	170	160	30
MA 220	220	190	180	30
MA 260	260	230	220	30
MA 300	300	270	260	30
MA 340	340	310	300	30
MA 360	360	330	320	30
MA 400	400	370	360	30
MA 420	420	390	380	30
MA 460	460	430	420	30
MA 500	500	470	460	30
MA 520	520	490	480	30

Eckstücke				
Typ	Breite (B1)	Breite (B2)	Max. Wandbreite	Falz (S)
MA 400	400	370	360	30
MA 460	460	430	420	30

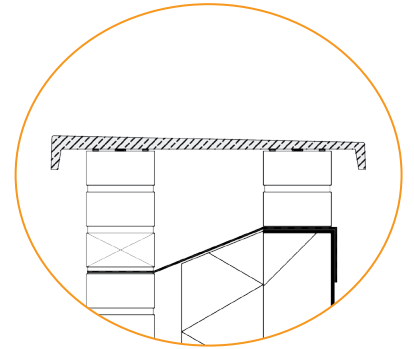
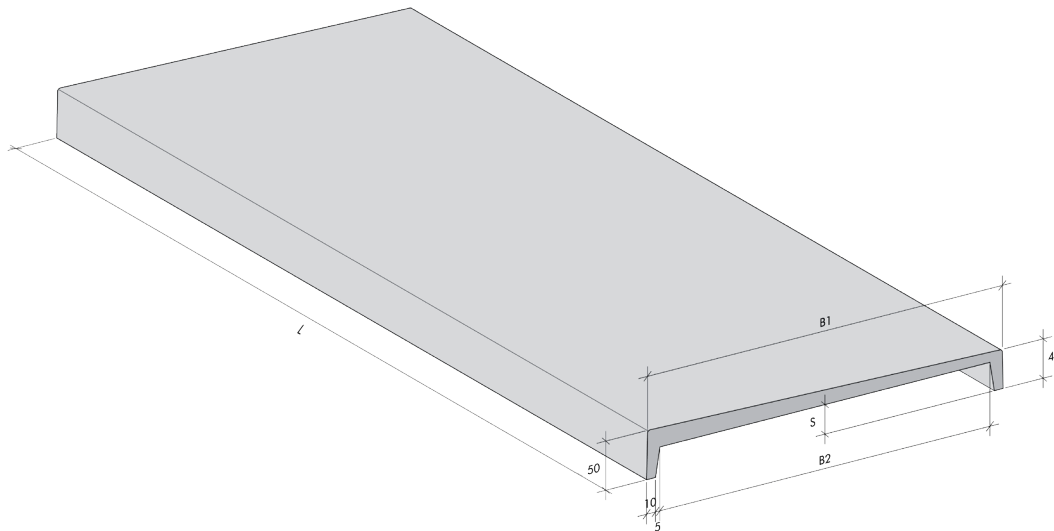
Fräsverlust: Infolge des Fräsens der Unterseite kann die angegebene Stärke auf der Zeichnung bei manchen Produkten bis zu 3 mm abweichen.

Andere Winkel werden mittels Gehrung gefertigt.

Alle Maße in mm.

Mauerabdeckungen

Die Holonite Top-Down Mauerabdeckung hat ein Gefälle zu einer Seite so dass das Wasser zu einer Seite abgelassen wird.



Mauerabdeckungen Top-Down

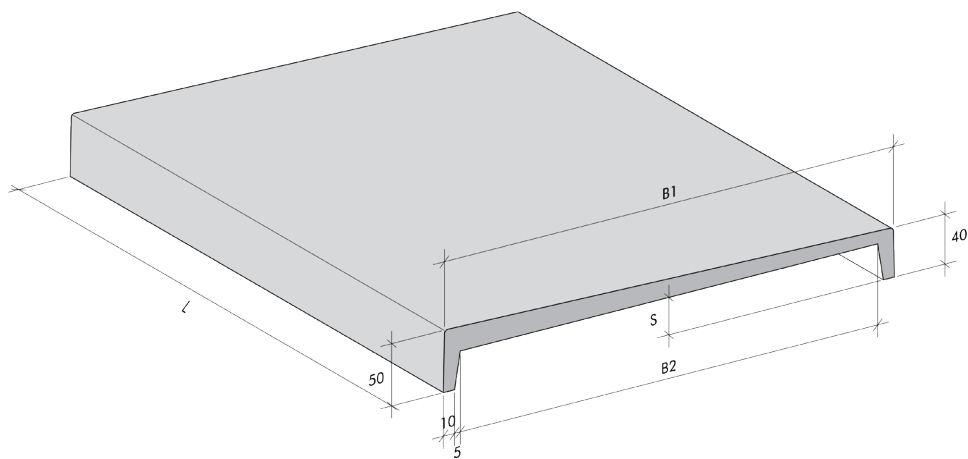
Länge bis 1000 mm				
Typ	Breite (B1)	Breite (B2)	Max. Wandbreite	Falz (S)
TD 170	170	140	130	30
TD 260	260	230	220	30
TD 300	300	270	260	30
TD 340	340	310	300	30
TD 360	360	330	320	30
TD 380	380	350	340	30
TD 400	400	370	360	30
TD 460	460	430	420	30

Länge bis 1500 mm				
Typ	Breite (B1)	Breite (B2)	Max. Wandbreite	Falz (S)
TD 170	170	140	130	30
TD 260	260	230	220	30
TD 300	300	270	260	30
TD 340	340	310	300	30
TD 360	360	330	320	30
TD 380	380	350	340	30
TD 400	400	370	360	30
TD 460	460	430	420	30

Fräsverlust: Infolge des Fräsens der Unterseite kann die angegebene Stärke auf der Zeichnung bei manchen Produkten bis zu 3 mm abweichen.

Alle Maße in mm.

Mauerabdeckungen



Mauerabdeckungen Top-Down

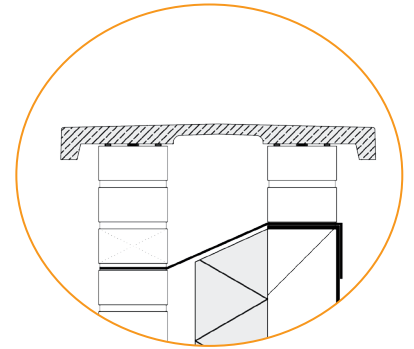
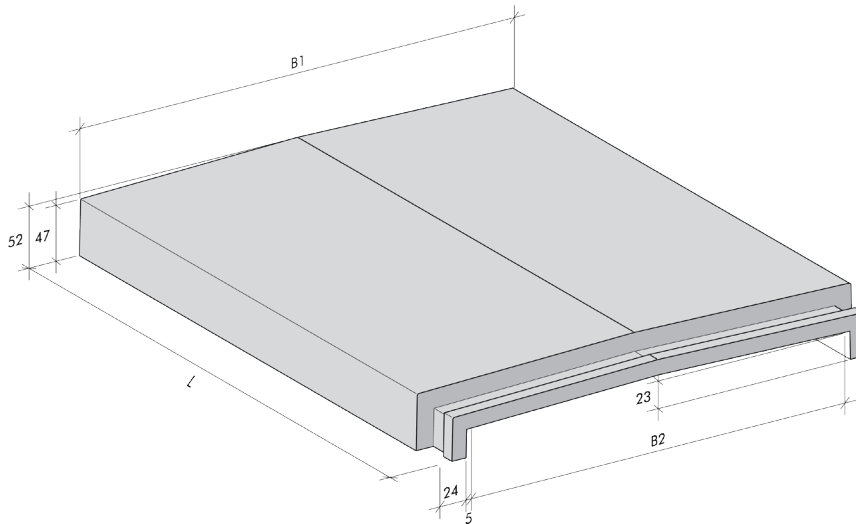
Endstücke bis 500 mm				
Typ	Breite (B1)	Breite (B2)	Max. Wandbreite	Falz (S)
TD 170	170	140	130	30
TD 260	260	230	220	30
TD 300	300	270	260	30
TD 340	340	310	300	30
TD 360	360	330	320	30
TD 380	380	350	340	30
TD 400	400	370	360	30
TD 460	460	430	420	30

Fräsverlust: Infolge des Fräsens der Unterseite kann die angegebene Stärke auf der Zeichnung bei manchen Produkten bis zu 3 mm abweichen.

Alle Maße in mm.

Mauerabdeckungen

Kittlose Mauerabdeckungen sind gleichwie normalen Mauerabdeckungen einfach und schnell zu montieren. Mit Schrauben oder Kleber, aber ohne Verwendung von Dehnfugenkitten. Wartungsempfindliche Dichtungsfugen gehören damit der Geschichte an.



Mauerabdeckungen Kittlos

Länge bis 1000 mm				
Typ	Breite (B1)	Breite (B2)	Max. Wandbreite	Falz (S)
KLM 270	270	212	200	23
KLM 310	310	252	240	23
KLM 350	350	292	280	23
KLM 370	370	312	300	23
KLM 410	410	352	340	23
KLM 430	430	372	360	23
KLM 470	470	412	400	23

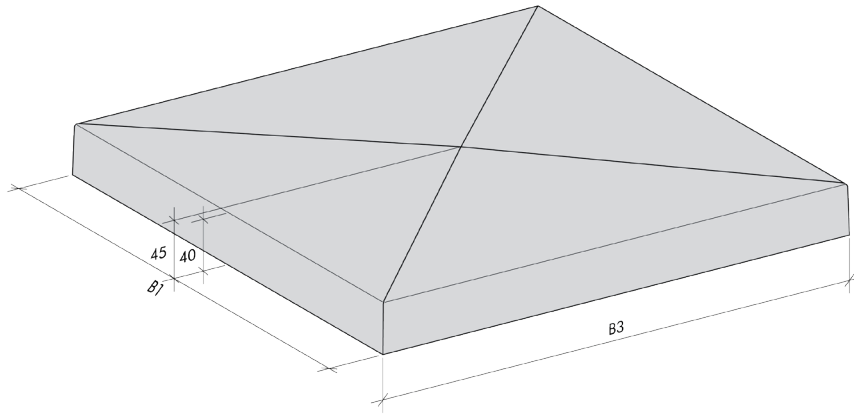
Anfangselemente und Abschlusselemente 500 mm	
Typ	Max. Wandbreite
KLM 270	200
KLM 310	240
KLM 350	280
KLM 370	300
KLM 410	340
KLM 430	360
KLM 470	400

Fräsverlust: Infolge des Fräsens der Unterseite kann die angegebene Stärke auf der Zeichnung bei manchen Produkten bis zu 3 mm abweichen.

Alle Maße in mm.

Pfeilerabdeckungen

Ergänzend zum Paket der Mauerabdeckungen und Endstücke bietet Holonite auch eine Anzahl Standardabschlüsse für Pfeiler.



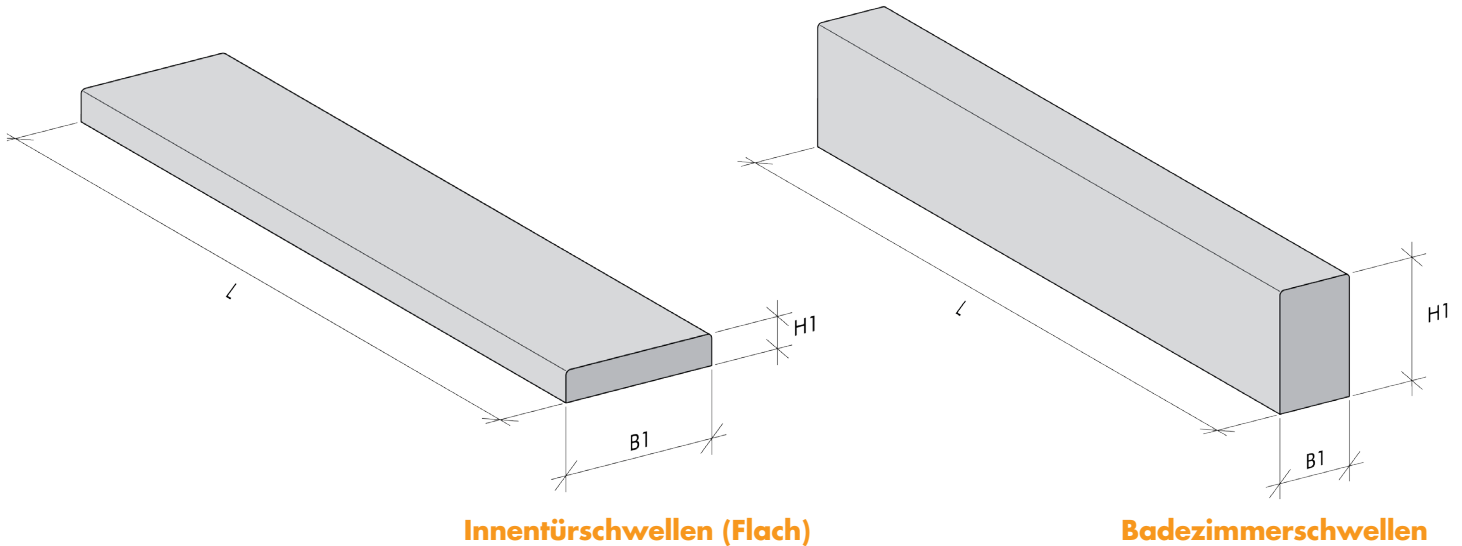
Pfeilerabdeckungen

Typ	Breite (B1/B3)	Höhe	Falz
PT 260	260/220	45/40	30
PT 360	360/320	45/40	30
PT 390	390/350	45/40	30
PT 450	450/410	45/40	30

Alle maße in mm.

Schwellen

Holonite stellt ein breites Sortiment an Schwellen für Innenanwendungen her. Neben standardmäßigen Flachinnentürschwellen werden auch Badezellschwellen, Schrägschwellen und rollstuhlgerechte Schwellen hergestellt. Innentürschwellen können nach Maß geliefert werden.



Innentürschwellen (Flach)

Badezimmerschwellen

Innentür- & Badezimmerschwellen

Innentürschwellen (Flach)		
Breite (B1)	Stärke (H1)	Länge (L)
30	20	2550
35	20	2550
40	20	2550
45	20	2550
50	20	2550
55	20	2550
60	20	2550
65	20	2550
70	20	2550
75	20	2550
80	20	2550
90	20	2550
95	20	2550
100	20	2550
105	20	2550
110	20	2550
115	20	2550
120	20	2550
125	20	2550
130	20	2550
140	20	2550
145	20	2950

Innentürschwellen (Flach)		
Breite (B1)	Stärke (H1)	Länge (L)
40	25	2550
50	25	2550
60	25	2550
70	25	2550
90	25	2550
100	25	2550
105	25	2550
115	25	2550
120	25	2550

Alle Maße in mm.

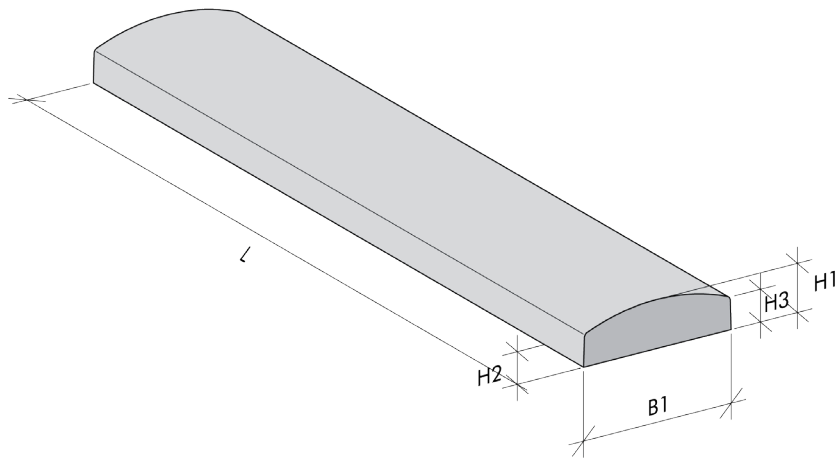
Badezimmerschwellen		
Breite (B1)	Höhe (H1)	Länge (L)
30	30	2550
30	40	2550
30	50	2550
30	70	2550
40	30	2550
40	40	2550
40	50	2550
40	60	2550
40	70	2550
40	90	2550
40	100	2550
50	30	2550
50	35	2550
50	40	2550
50	50	2550
50	70	2550
50	80	2550
50	100	2550
60	30	2550
60	40	2550
70	30	2550
70	50	2550

Badezimmerschwellen		
Breite (B1)	Höhe (H1)	Länge (L)
80	30	2550
80	40	2550
90	30	2550
90	40	2550
90	50	2550
100	30	2550
100	50	2550
115	30	2550
115	40	2550
115	50	2550
115	60	2550

Alle Maße in mm.

Schwellen

Mit Holonite Rollstuhlschwellen können nahezu barrierefreie Durchgänge gemacht werden. Geeignet für Krankenhäuser, Pflegeheime und Seniorenwohnungen.



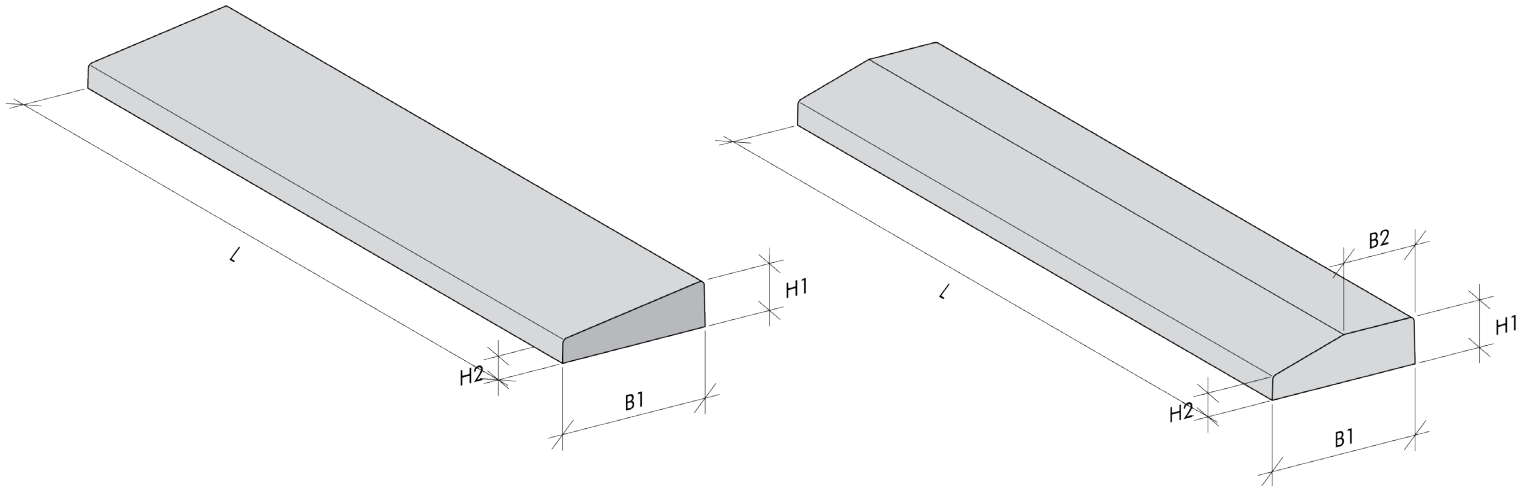
Rollstuhlschwellen

Typ	Breite (B1)	Höhe (H1)	Höhe (H2)	Höhe (H3)	Länge (L)
4A	40	20	15	15	2550
4B	40	35	25	25	2550
5A	50	25	15	15	2550
5B	50	45	30	30	1950
5C	50	35	50	50	2550
5D	55	25	30	30	2550
6A	60	20	15	15	2550
6B	60	35	25	25	2550
7A	70	20	10	10	2550
7B	70	30	20	20	2550
7C	75	50	30	30	1950
8A	85	25	15	15	2550
8B	85	40	30	30	1950
9A	90	20	10	10	2550
9B	90	25	15	15	2550
9C	90	30	20	20	2550
9E	90	50	30	30	2550
10A	100	25	10	10	2550
10B	100	30	20	20	2550
10C	105	25	20	20	2550
10D	105	35	20	20	2550
10E	100	20	10	10	2550
11A	110	25	10	10	2550
11B	110	30	10	10	2550

Typ	Breite (B1)	Höhe (H1)	Höhe (H2)	Höhe (H3)	Länge (L)
11C	115	25	10	10	2550
11D	115	25	20	20	2550
11E	115	40	25	25	2550
11F	115	30	20	20	2550
11G	115	35	15	15	2550
12A	120	20	15	15	2550
12B	125	35	15	15	2550
13A	130	20	10	10	2550
13B	130	30	20	20	2550
14A	140	35	15	15	2550
14B	140	30	20	20	2550
14C	145	25	15	15	2550
15A	150	25	20	20	2550
17A	175	20	10	10	2550

Alle Maße in mm.

Schwellen



Schräge Schwellen

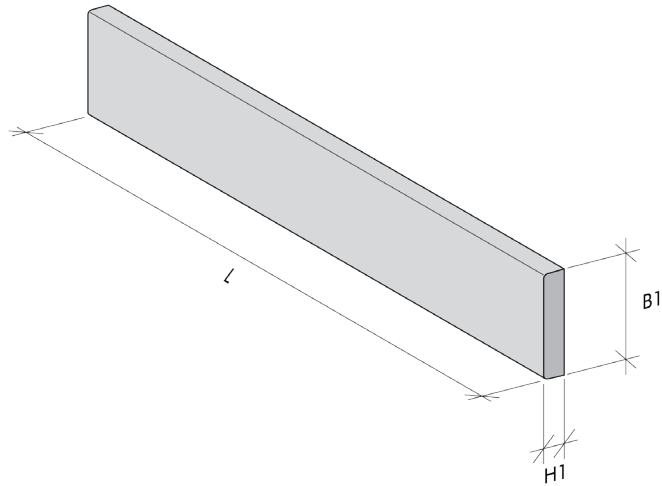
Schräge Schwellen				
Breite (B1)	Breite Flach (B2)	Höhe (H1)	Höhe (H2)	Länge (L)
40	0	20	15	2550
45	0	30	25	2550
50	0	25	20	2550
63	15	23	8	2550
65	0	30	25	2550
70	20	22	12	2550
80	0	20	15	2550
90	20	20	15	2550
90	25	30	10	2550

Alle Maße in mm.

Schräge Schwellen mit Aufkantung				
Breite (B1)	Breite Flach (B2)	Höhe (H1)	Höhe (H2)	Länge (L)
90	20	30	15	2550
100	0	20	15	2550
100	50	30	15	2550
114	45	29	14	2550
114	0	35	20	2550
114	50	49	25	2550
120	0	30	20	2450
170	0	55	45	2350
250	40	30	10	2550

Sockelleisten

Mit Sockelleisten für Innenanwendungen kann die Verbindung zwischen Boden und Wand sauber gefertigt werden. Holonite-Sockelleisten können in allen Standardfarben hergestellt werden.



Sockelleisten (Innen)

Breite (B1)	Stärke (H1)	Länge (L)
40	10	2550
50	10	2050
70	10	2050
100	10	2550
115	10	2550
120	10	2050
45	15	2550
50	15	2550
70	15	2550
75	15	2550
90	15	2550
125	15	2550

Sockelleisten sind in Textur nicht lieferbar.
 Sockelleisten mit einer Stärke von 10 mm sind in
 Natura nicht lieferbar.

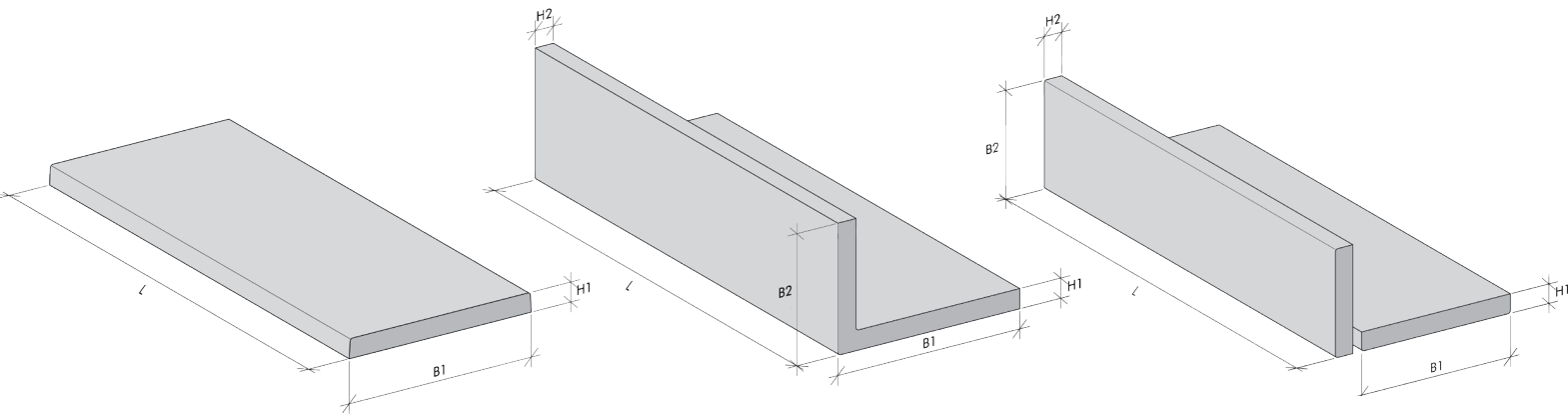
Alle Maße in mm.

Sturzverkleidung

Die Sturzverkleidungselemente stellen das Schlussstück der Laibungen dar. Die Sturzverkleidung wird in Form, Abmessung und Farbe an die zugehörigen Fensterbänke und Laibungen angepasst, so dass ein vollständiger Laibung entsteht.

Laibungen

Laibungen bestehen aus drei verschiedenen Bestandteilen: Laibungsverkleidung, Sturzverkleidung und Fensterbänke. Zusammen stellen die Teile eine Laibung dar, der Bestandteil des ästhetischen Entwurfs ist. Laibungen sind in vielen verschiedenen Maßen erhältlich.



Sturzverkleidung Flach

Sturzverkleidung L-Profil

Sturzverkleidung aus Einzelnen Elementen

Flach, L-Profil & Einzelnen Elementen

Sturzverkleidung Flach		
Breite (B1)	Stärke (H1)	Länge (L)
100	20	2950
125	20	2950
140	20	2950
150	20	2950
160	20	2950
170	20	2950
180	20	2950
190	20	2950
200	20	2950
220	20	2950
240	20	2950
250	20	2950
260	20	2950
280	20	2950
300	20	2950

Sturzverkleidung L-Profil & Einzelnen Elementen				
Breite (B1)	Breite (B2)	Stärke (H1)	Stärke (H2)	Länge (L)
150	150	20	20	2450
215	175	20	20	2450
250	175	20	20	2450
250	95	20	20	2450
255	155	20	20	2450

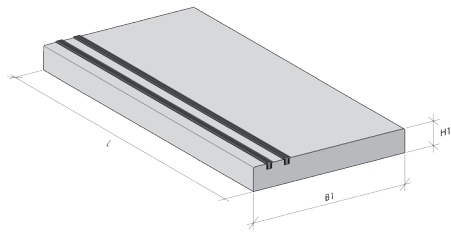
Wassernase gegen Aufpreis erhältlich.

Alle Maße in mm.

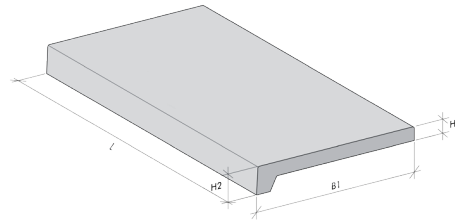
Treppenstufen

Treppenstufen sind sowohl in Standardausführung als auch nach Maß verfügbar. Die Treppenstufen eignen sich für die erneute Verkleidung von vorhandenen Treppen oder um einer neuen Treppe eine besondere Ausstrahlung zu verleihen.

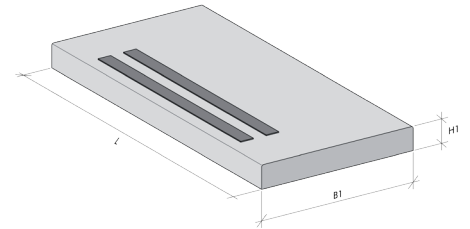
Holonite versieht Treppenstufen nach Spezifikation mit einer Anzahl Optionen, wie z.B. eingegossenen Anti-Rutch Profil und seitliche Aufkantungen. Die Stufen können in verschiedenen Farben und Bearbeitungen geliefert werden und sind sowohl für die Verwendung im Innen- als auch im Außenbereich geeignet.



Treppenstufe mit Anti-Rutsch Gummi Profil



Treppenstufe L-Profil



Treppenstufe mit gegossenen Anti-Rutsch Streifen

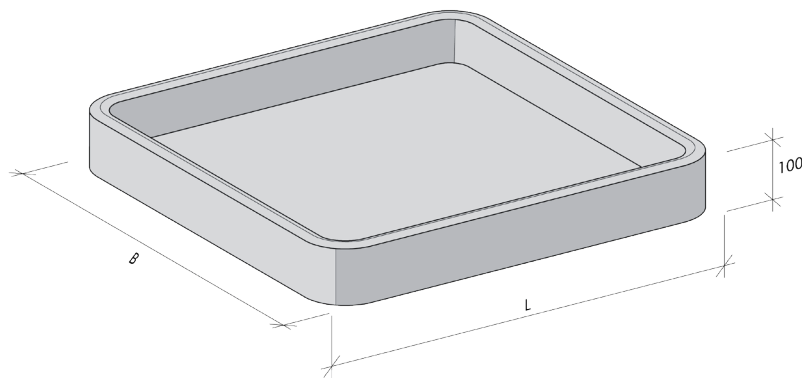
Treppenstufen

Breite (B1)	Stärke (H1)	Länge (L)
150	30	2550
150	40	1950
200	30	2550
200	40	2550
250	30	2750
250	40	2060
300	30	2250
300	40	2550
350	30	1950
400	40	1250

Alle maße in mm.

Waschmaschinenwannen

Waschmaschinenwannen helfen, ein Auslaufen in Wohnungen zu verhindern. Die Waschmaschinen-wanne ist mit einem Auslauf von $\varnothing 32$ mm mit einem Gummirand versehen, wodurch überschüssiges Wasser sicher angeleitet werden kann.



Waschmaschinenwannen

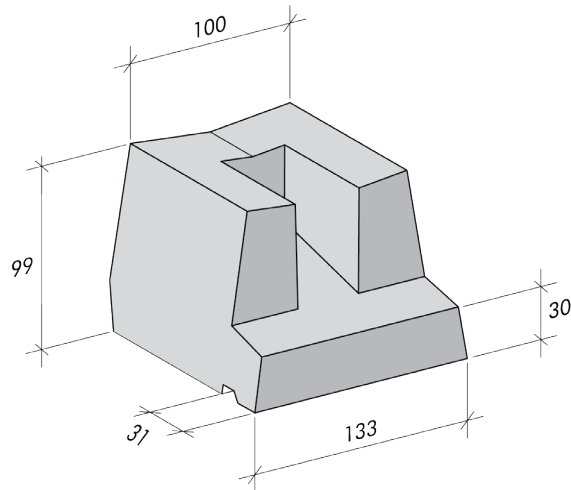
Typ	Breite (B)	Höhe (H)	Länge (L)
VWA 1	730	100	1230
VWA 2	730	100	930
VWA 4*	750	100	1400
VWA 5	730	100	730

*Bei typ VWA 4 ist nur ein Abfluss an der Längsseite (L) möglich.

Alle maße in mm.

Wasserspeier

Holonite hat einen standart Typ Wasserspeier für einen guten Regenwasserabfluss über die Fassade zum Erdboden. Ein Wasserspeier verhindert, dass Regenwasser über die Fassade abläuft. Auf dem Gebiet der Wasserspeier gibt es mit Maßarbeit mehrere Möglichkeiten.



Wasserspeier

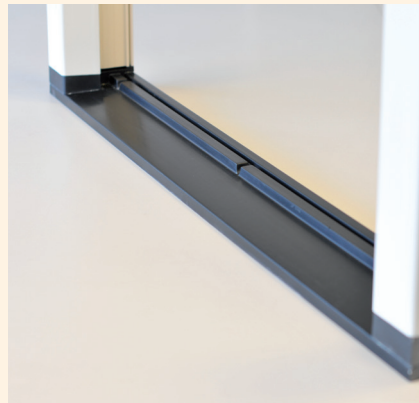
Wasserdichte und wartungsarme Schwellensysteme

Schwellensysteme von Holonite schließen nahtlos an Holz-, Kunststoff- und Aluminiumrahmen an und werden mit Abdichtmanschetten und Befestigungsschrauben der zugehörigen Dübel versehen. Holonite strebt nach beständiger Qualität auf dem Gebiet der Schwellensysteme und kann diese dauerhaft gewährleisten dank der Kooperationen mit Partnern, die u.a. über Kenntnisse bei der wind- und wasserdichten Herstellung von Holz- und Kunststoffrahmen bei Renovierungs- und Neubauproyekten verfügen. Alle Holonite Produkte werden aus Kompositstein gefertigt und unterbrechen dadurch Wärmebrücken.

Hybrid Schwellen



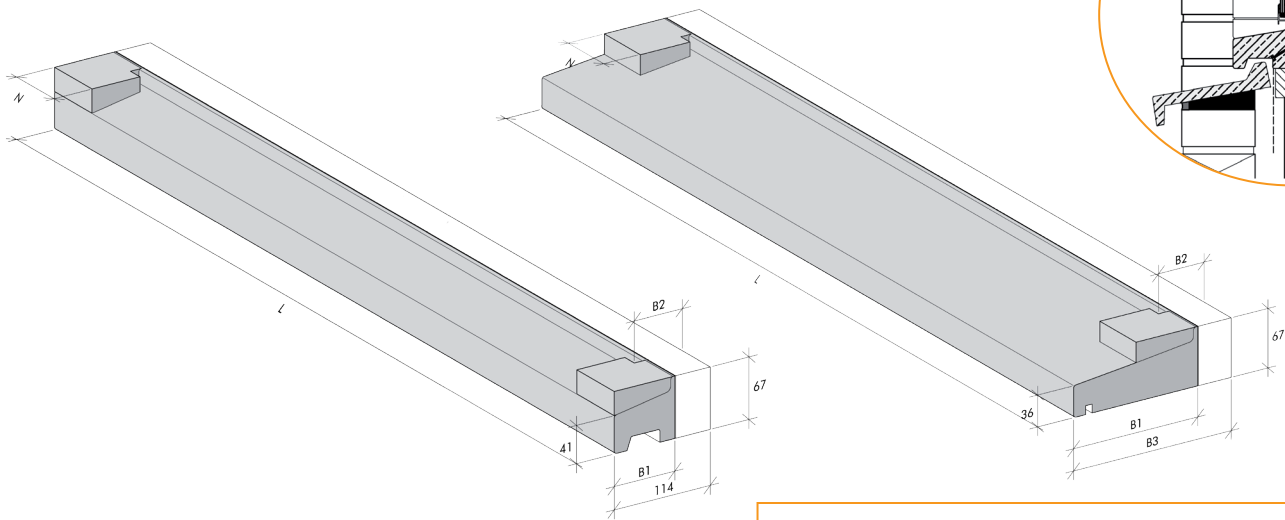
Kumax® Niedrichreliefschwellen



Hybrid Schwellen

Hybrid Schwellen schützen den am meisten gefährdeten Teil des Holzfensters.

Der liegende Teil kann nicht verrotten, was die Lebensdauer des Fensters erhöht, und die Wartungshäufigkeit reduziert.



Höhe 67 mm

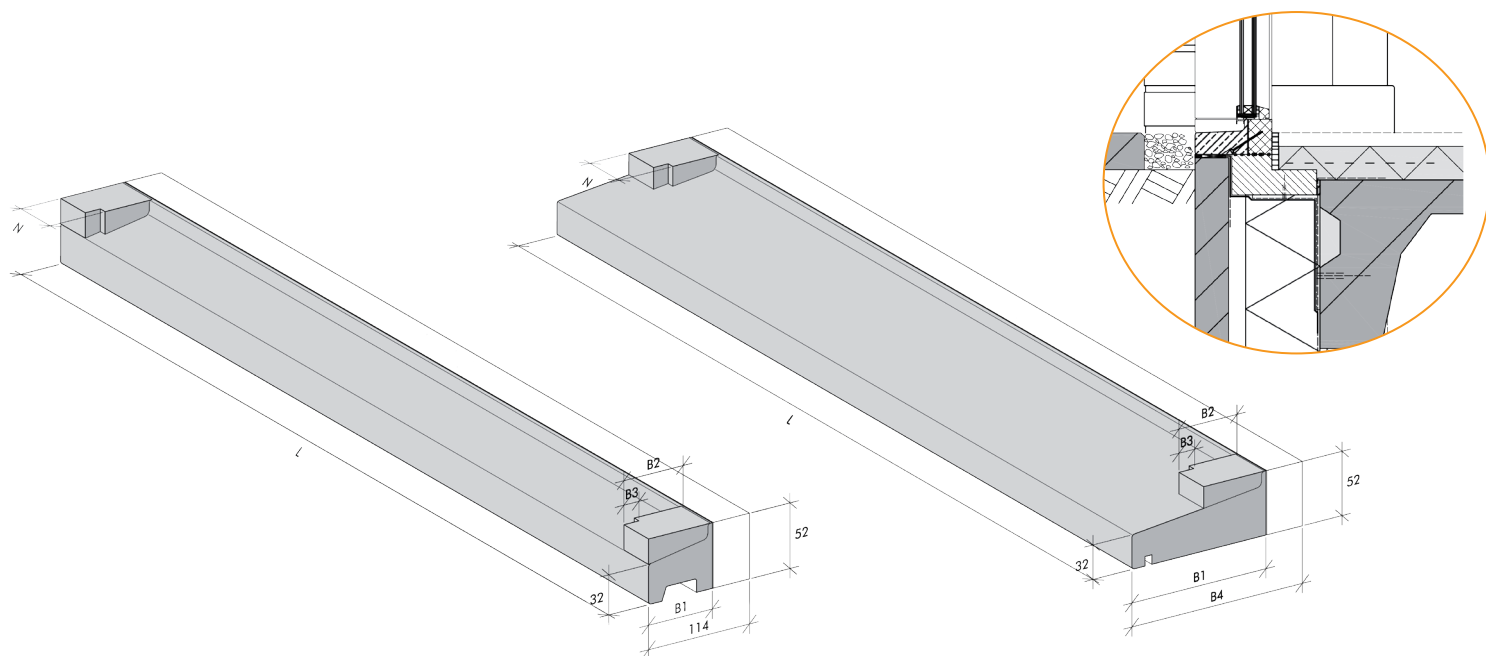
Typ	Typ Sockel	Länge/Max. Länge (L1)	Breite (B)	Var. Sockel	Falz (B2 x S)
BU 67/BI 57	Variabel	2950	114/72	114 x 90	57/67 x 17/25
DV 67/BI 51	Variabel	2950	114/78	114 x 90	51 x 17/25
DV 67/BI 51	Variabel	2950	191/114/155	114 x 90	51 x 17/25

Falz an der Unterseite oder Wassernase Optional.

Hybrid Schwellen sind nur in der Farbe Schwarz (107) verfügbar.

Alle maße in mm.

Hybrid Schwellen



Höhe 52 mm

Typ	Typ Sockel	Länge/Max. Länge (L1)	Breite (B)	Var. Sockel	Falz (B2 x S)
BU 67/BI 57	Variabel	2950	114/72	114 x 90	57/67 x 17/25
DV 67/BI 51	Variabel	2950	114/78	114 x 90	51 x 17/25
DV 67/BI 51	Variabel	2950	191/114/155	114 x 90	51 x 17/25

Falz an der Unterseite oder Wassernase Optionel.

Hybrid Schwellen sind nur in der Farbe Schwarz (107) verfügbar.

Alle maße in mm.

Kumax® Niedrichreliefschwellen

Kumax® Niedrichreliefschwellen stellen ein Schwellen-Fertigsystem dar, das unter Kunststoffrahmen montiert werden kann. Das Schwellensortiment, das genau unter nach innen und nach außen öffnende Türen passt, verfügt über eine große Vielfalt an Abmessungen jeweils bei verschiedenen Kunststoffprofilausführungen. Eine ästhetische Lösung, die gleichzeitig funktionell ist und Einsparungen bei den Nutzungskosten bringt.

Dank der Kombination von verschiedenen Besonderheiten können Kumax®-Schwellen und alle Abdichtungen als Gesamtpaket angeboten werden. Im eventualfall inklusiv technische Beratung.

Kumax®+ Schwellen: Erneuerte Auslegung, Leichter und isolierend

Kumax® Niedrichreliefschwellen sind an die heutigen Anforderungen und Wünsche angepasst. Die Baureihe der Schwellen wird in einem komplett neuen Design ausgeführt und aus natürlichen Grundstoffen in Form eines Leichtgemischs gefertigt. Das Ergebnis dieser Produktoptimierung ist eine Schwellengewichtseinsparung von ungefähr 50 bis 60% mit Isoliereigenschaften. Hinzukommende Vorteile sind: eine schnelle und einfache Montage. Das Design wirkt stabil und schließt dank des erhöhten Sockels perfekt an den Pfosten an.

Kumax®+ Schwellen

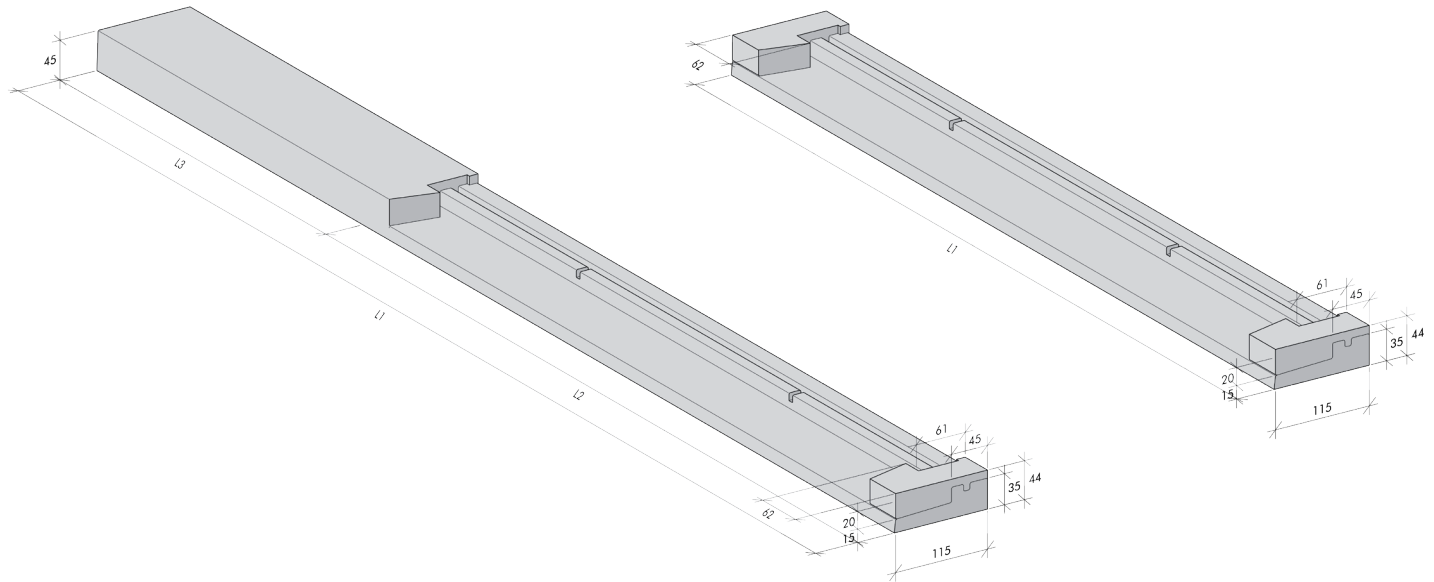
Vorteilen Kumax®+

- 50 bis 60% leichteres Gewicht
- Perfekter Anschluss Sohlblock an Rahmenpfosten



* Das Ganze Kumax Sortiment ist in * erhältlich (Schwarz (107)). Die Farbe Schwarz (107) steht nur zu Verfügung für das Kumax Sortiment.

Kumax® Niedrichreliefschwellen



GEALAN BI Profil 8016

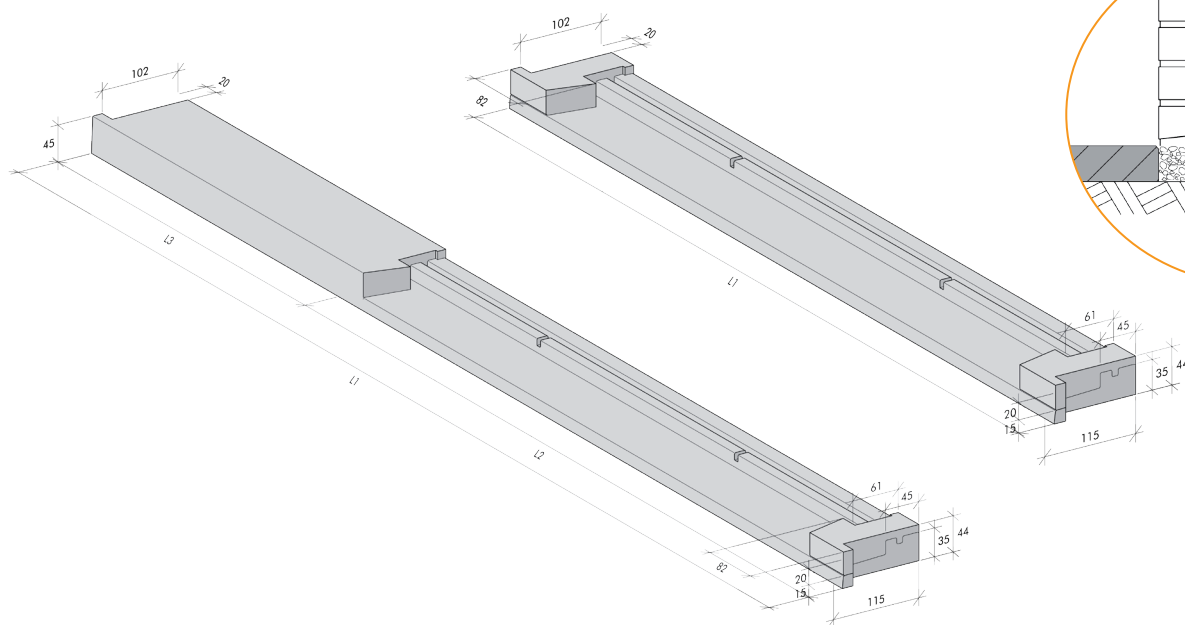
Typ	Profil	Umschreibung	Länge/Max. Länge (L1)	Länge/Max. Länge (L2)	Länge/Max. Länge (L3)	Breite (B1)	Sockel (N)
GEALAN BI	8016	Türschwelle	2550			115	62
GEALAN BIL	8016	Türschwelle mit Seitliche Schwelle links	1760	1230	530	115	62
GEALAN BIR	8016	Türschwelle mit Seitliche Schwelle rechts	1760	1230	530	115	62

Typ	Profil	Umschreibung	Länge/Max. Länge (L1)	Länge/Max. Länge (L2)	Länge/Max. Länge (L3)	Breite (B1)	Sockel (N)
GEALAN ZIJL	8016	Seitliche Schwelle	2550			115	

*Das Ganze Kumax Sortiment ist in * erhältlich (Schwarz (107)). Die Farbe Schwarz (107) steht nur zu Verfügung für das Kumax Sortiment.

Alle maße in mm.

Kumax® Niedrichreliefschwellen



GEALAN BI Profil 8018

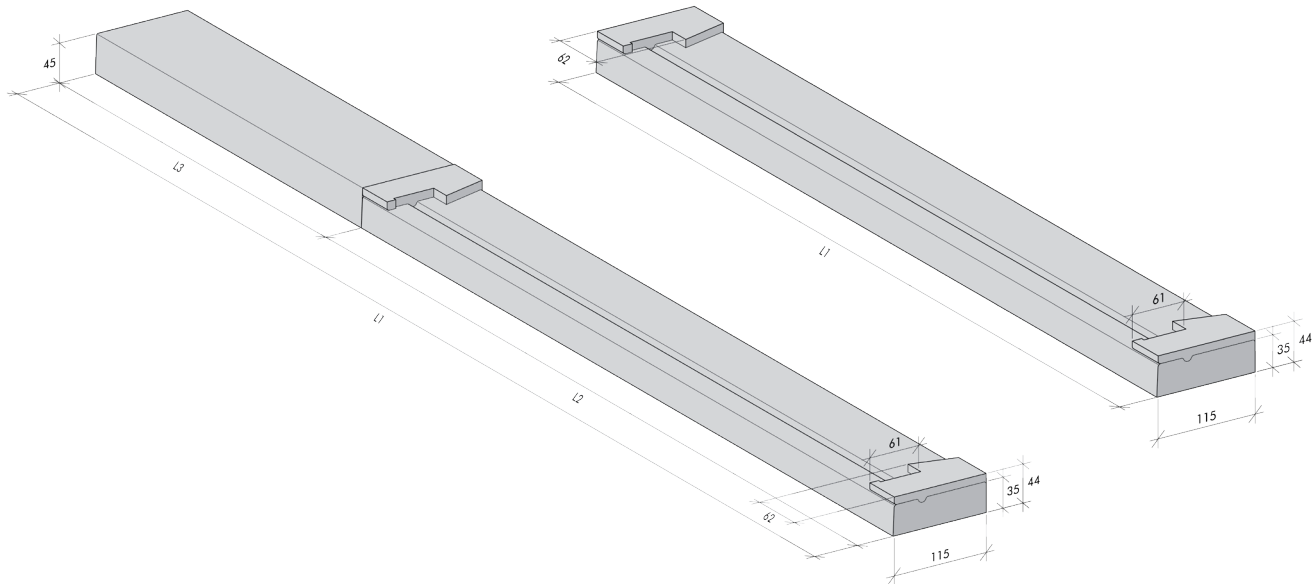
Typ	Profil	Umschreibung	Länge/Max. Länge (L1)	Länge/Max. Länge (L2)	Länge/Max. Länge (L3)	Breite (B1)	Sockel (N)
GEALAN BI	8018	Türschwelle	2550			115	82
GEALAN BIL	8018	Türschwelle mit Seitliche Schwelle links	1760	1230	530	115	82
GEALAN BIR	8018	Türschwelle mit Seitliche Schwelle rechts	1760	1230	530	115	82

Typ	Profil	Umschreibung	Länge/Max. Länge (L1)	Länge/Max. Länge (L2)	Länge/Max. Länge (L3)	Breite (B1)	Sockel (N)
GEALAN ZIJL	8018	Seitliche Schwelle	2550			115	

*Das Ganze Kumax Sortiment ist in * erhältlich (Schwarz (107)). Die Farbe Schwarz (107) steht nur zu Verfügung für das Kumax Sortiment.

Alle maße in mm.

Kumax® Niedrichreliefschwellen



GEALAN BU Profil 8017

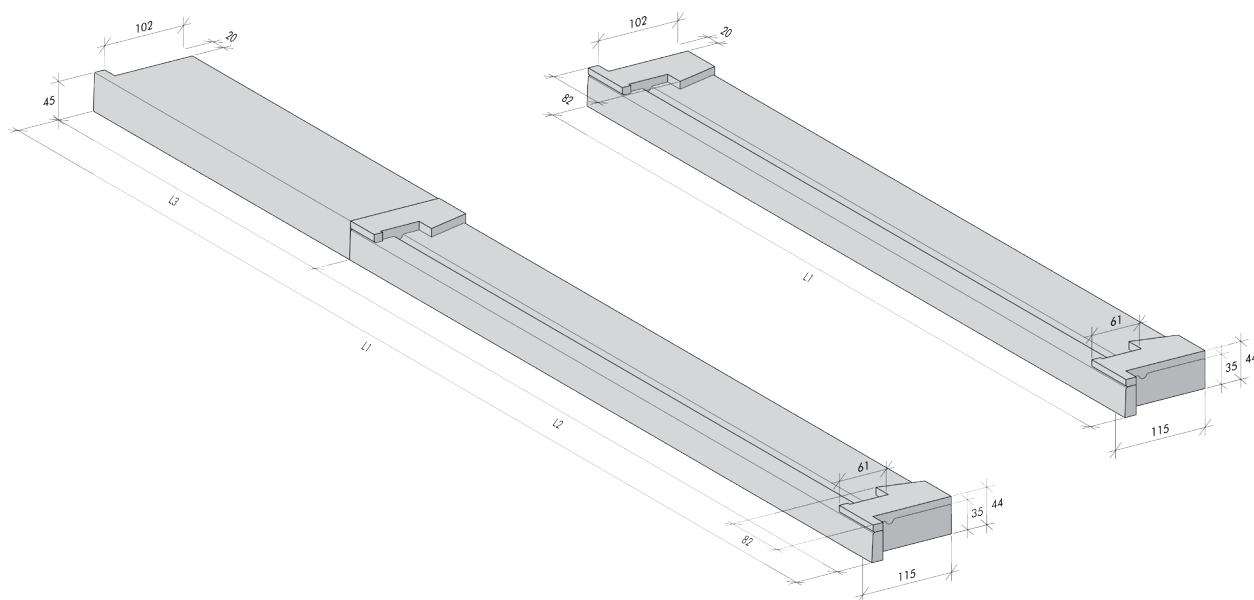
Typ	Profil	Umschreibung	Länge/Max. Länge (L1)	Länge/Max. Länge (L2)	Länge/Max. Länge (L3)	Breite (B1)	Sockel (N)
GEALAN BU	8017	Türschwelle	2550			115	62
GEALAN BUL	8017	Türschwelle mit Seitliche Schwelle links	1760	1230	530	115	62
GEALAN BUR	8017	Türschwelle mit Seitliche Schwelle rechts	1760	1230	530	115	62

Typ	Profil	Umschreibung	Länge/Max. Länge (L1)	Länge/Max. Länge (L2)	Länge/Max. Länge (L3)	Breite (B1)	Sockel (N)
GEALAN ZIJL	8017	Seitliche Schwelle	2550			115	

*Das Ganze Kumax Sortiment ist in * erhältlich (Schwarz (107)). Die Farbe Schwarz (107) steht nur zu Verfügung für das Kumax Sortiment.

Alle maße in mm.

Kumax® Niedrichreliefschwellen



GEALAN BU Profil 8019

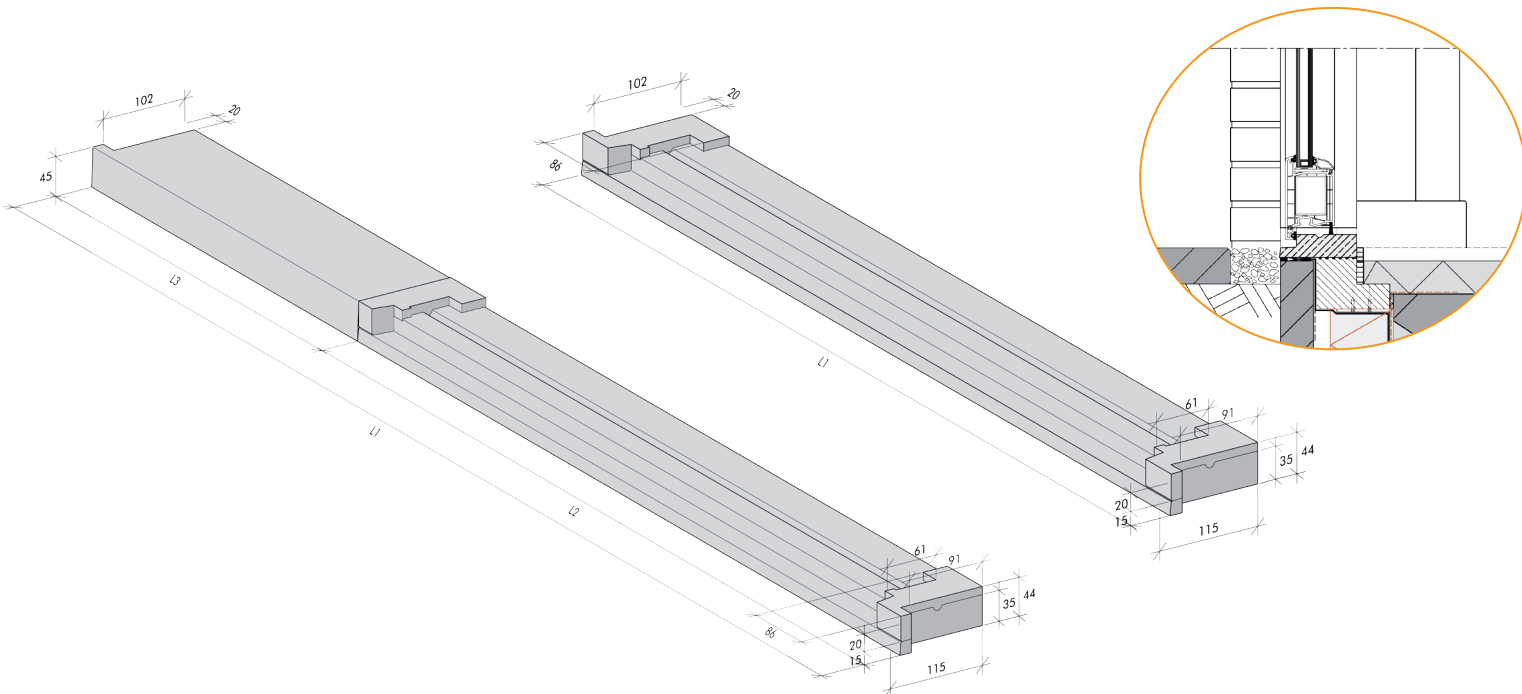
Typ	Profil	Umschreibung	Länge/Max. Länge (L1)	Länge/Max. Länge (L2)	Länge/Max. Länge (L3)	Breite (B1)	Sockel (N)
GEALAN BU	8019	Türschwelle	2550			115	82
GEALAN BUL	8019	Türschwelle mit Seitliche Schwelle links	1760	1230	530	115	82
GEALAN BUR	8019	Türschwelle mit Seitliche Schwelle rechts	1760	1230	530	115	82

Typ	Profil	Umschreibung	Länge/Max. Länge (L1)	Länge/Max. Länge (L2)	Länge/Max. Länge (L3)	Breite (B1)	Sockel (N)
GEALAN ZIJL	8019	Seitliche Schwelle	2550			115	

*Das Ganze Kumax Sortiment ist in * erhältlich (Schwarz (107)). Die Farbe Schwarz (107) steht nur zu Verfügung für das Kumax Sortiment.

Alle Maße in mm.

Kumax® Niedrichreliefschwellen



GEALAN BU Profil 8021

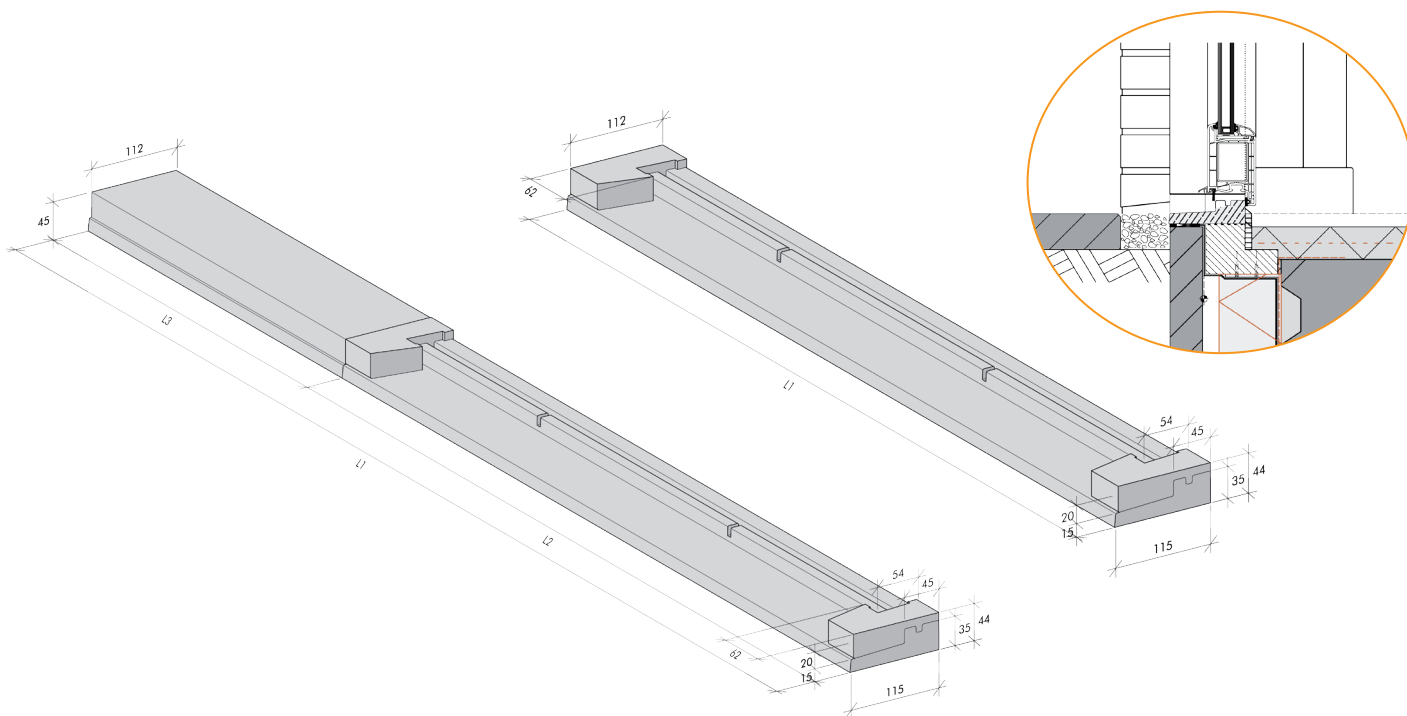
Typ	Profil	Umschreibung	Länge/Max. Länge (L1)	Länge/Max. Länge (L2)	Länge/Max. Länge (L3)	Breite (B1)	Sockel (N)
GEALAN BU	8021	Türschwelle	2550			115	86
GEALAN BUL	8021	Türschwelle mit Seitliche Schwelle links	1760	1230	530	115	86
GEALAN BUR	8021	Türschwelle mit Seitliche Schwelle rechts	1760	1230	530	115	86

Typ	Profil	Umschreibung	Länge/Max. Länge (L1)	Länge/Max. Länge (L2)	Länge/Max. Länge (L3)	Breite (B1)	Sockel (N)
GEALAN ZIJL	8021	Seitliche Schwelle	2550			115	

*Das Ganze Kumax Sortiment ist in * erhältlich (Schwarz (107)). Die Farbe Schwarz (107) steht nur zu Verfügung für das Kumax Sortiment.

Alle maße in mm.

Kumax® Niedrichreliefschwellen



K-VISION BI Profil 2491

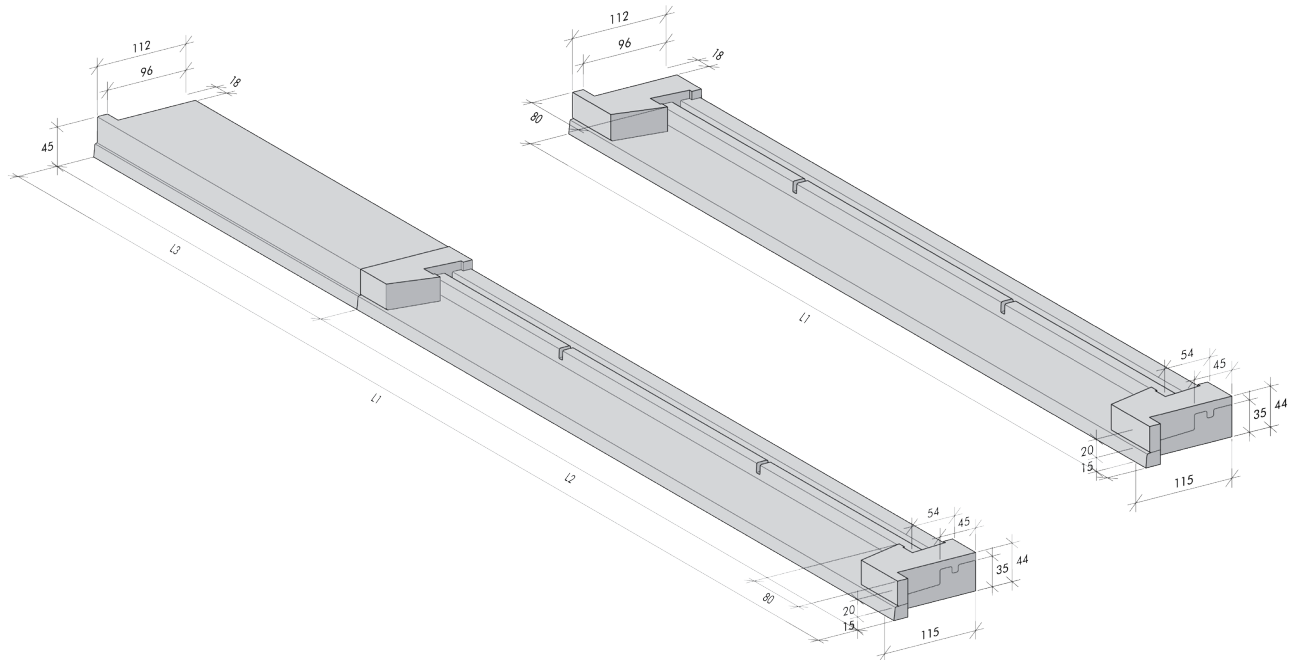
Typ	Profil	Umschreibung	Länge/Max. Länge (L1)	Länge/Max. Länge (L2)	Länge/Max. Länge (L3)	Breite (B1)	Sockel (N)
K-VISION BI	2491	Türschwelle	2550			112	62
K-VISION BIL	2491	Türschwelle mit Seitliche Schwelle links	1760	1230	530	112	62
K-VISION BIR	2491	Türschwelle mit Seitliche Schwelle rechts	1760	1230	530	112	62

Typ	Profil	Umschreibung	Länge/Max. Länge (L1)	Länge/Max. Länge (L2)	Länge/Max. Länge (L3)	Breite (B1)	Sockel (N)
K-VISION ZIJL	2491	Seitliche Schwelle	2550			112	

*Das Ganze Kumax Sortiment ist in * erhältlich (Schwarz (107)). Die Farbe Schwarz (107) steht nur zu Verfügung für das Kumax Sortiment.

Alle Maße in mm.

Kumax® Niedrichreliefschwellen



K-VISION BI Profil 2486

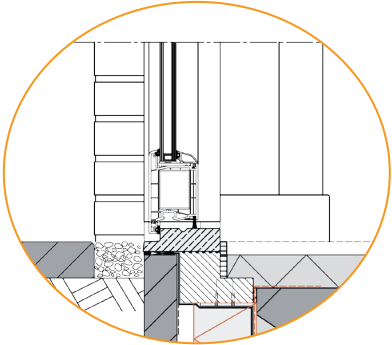
Typ	Profil	Umschreibung	Länge/Max. Länge (L1)	Länge/Max. Länge (L2)	Länge/Max. Länge (L3)	Breite (B1)	Sockel (N)
K-VISION BI	2486	Türschwelle	2550			112	80
K-VISION BIL	2486	Türschwelle mit Seitliche Schwelle links	1760	1230	530	112	80
K-VISION BIR	2486	Türschwelle mit Seitliche Schwelle rechts	1760	1230	530	112	80

Typ	Profil	Umschreibung	Länge/Max. Länge (L1)	Länge/Max. Länge (L2)	Länge/Max. Länge (L3)	Breite (B1)	Sockel (N)
K-VISION ZIJL	2486	Seitliche Schwelle	2550			112	

*Das Ganze Kumax Sortiment ist in * erhältlich (Schwarz (107)). Die Farbe Schwarz (107) steht nur zu Verfügung für das Kumax Sortiment.

Alle maße in mm.

43



K-VISION BU Profil 2495

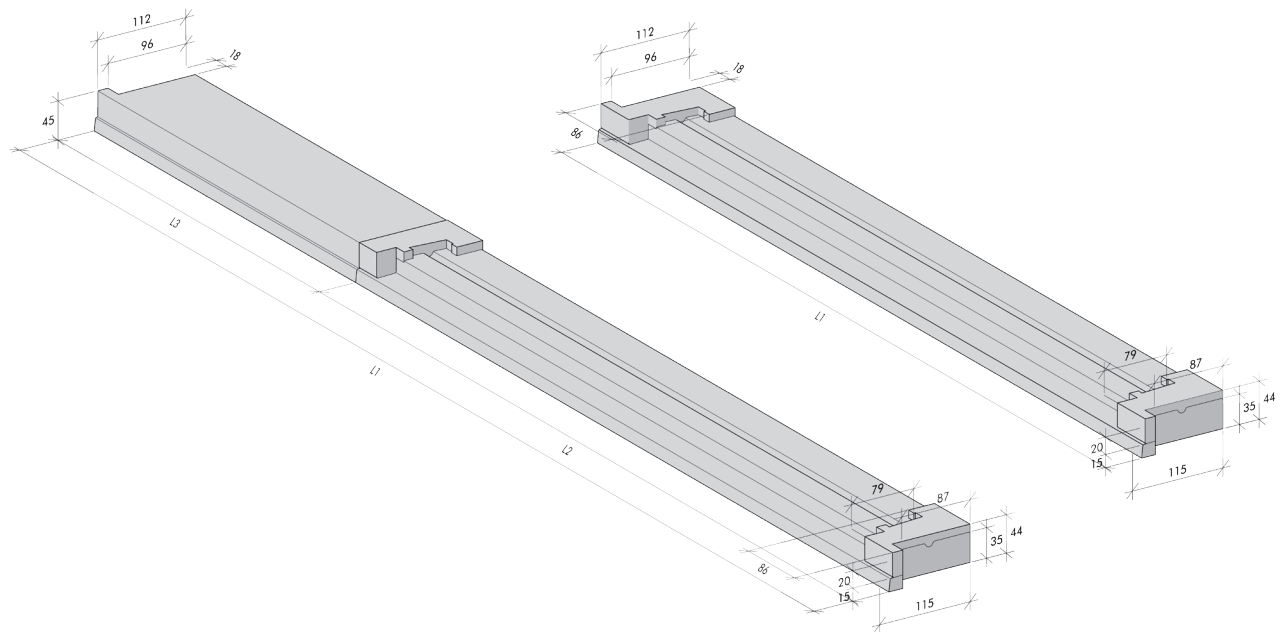
Typ	Profil	Umschreibung	Länge/Max. Länge (L1)	Länge/Max. Länge (L2)	Länge/Max. Länge (L3)	Breite (B1)	Sockel (N)
K-VISION BU	2495	Türschwelle	2550			112	68
K-VISION BUL	2495	Türschwelle mit Seitliche Schwelle links	1760	1230	530	112	68
K-VISION BUR	2495	Türschwelle mit Seitliche Schwelle rechts	1760	1230	530	112	68

Typ	Profil	Umschreibung	Länge/Max. Länge (L1)	Länge/Max. Länge (L2)	Länge/Max. Länge (L3)	Breite (B1)	Sockel (N)
K-VISION ZIJL	2495	Seitliche Schwelle	2550			112	

*Das Ganze Kumax Sortiment ist in * erhältlich (Schwarz (107)). Die Farbe Schwarz (107) steht nur zu Verfügung für das Kumax Sortiment.

Alle maße in mm.

Kumax® Niedrichreliefschwellen



K-VISION BU Profil 2487

Typ	Profil	Umschreibung	Länge/Max. Länge (L1)	Länge/Max. Länge (L2)	Länge/Max. Länge (L3)	Breite (B1)	Sockel (N)
K-VISION BU	2487	Türschwelle	2550			112	86
K-VISION BUL	2487	Türschwelle mit Seitliche Schwelle links	1760	1230	530	112	86
K-VISION BUR	2487	Türschwelle mit Seitliche Schwelle rechts	1760	1230	530	112	86

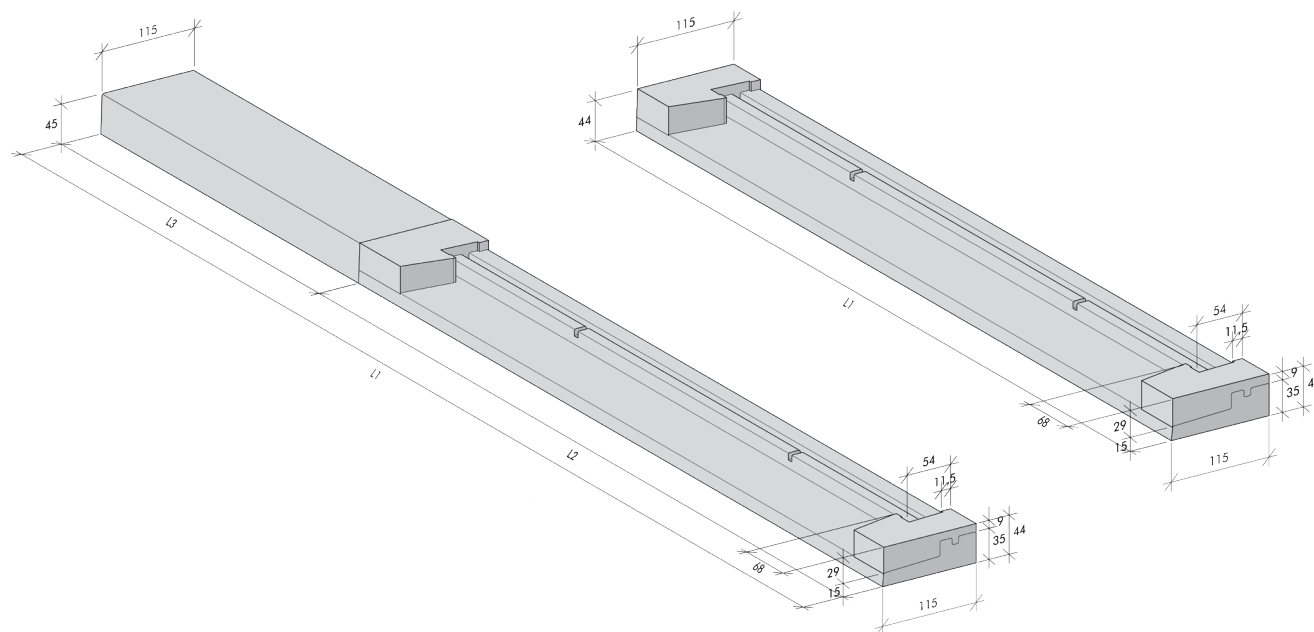
Typ	Profil	Umschreibung	Länge/Max. Länge (L1)	Länge/Max. Länge (L2)	Länge/Max. Länge (L3)	Breite (B1)	Sockel (N)
K-VISION ZIJL	2487	Seitliche Schwelle	2550			112	

*Das Ganze Kumax Sortiment ist in * erhältlich (Schwarz (107)). Die Farbe Schwarz (107) steht nur zu Verfügung für das Kumax Sortiment.

Alle maße in mm.

45

Kumax® Niedrichreliefschwellen



REHAU BI Profil 550108

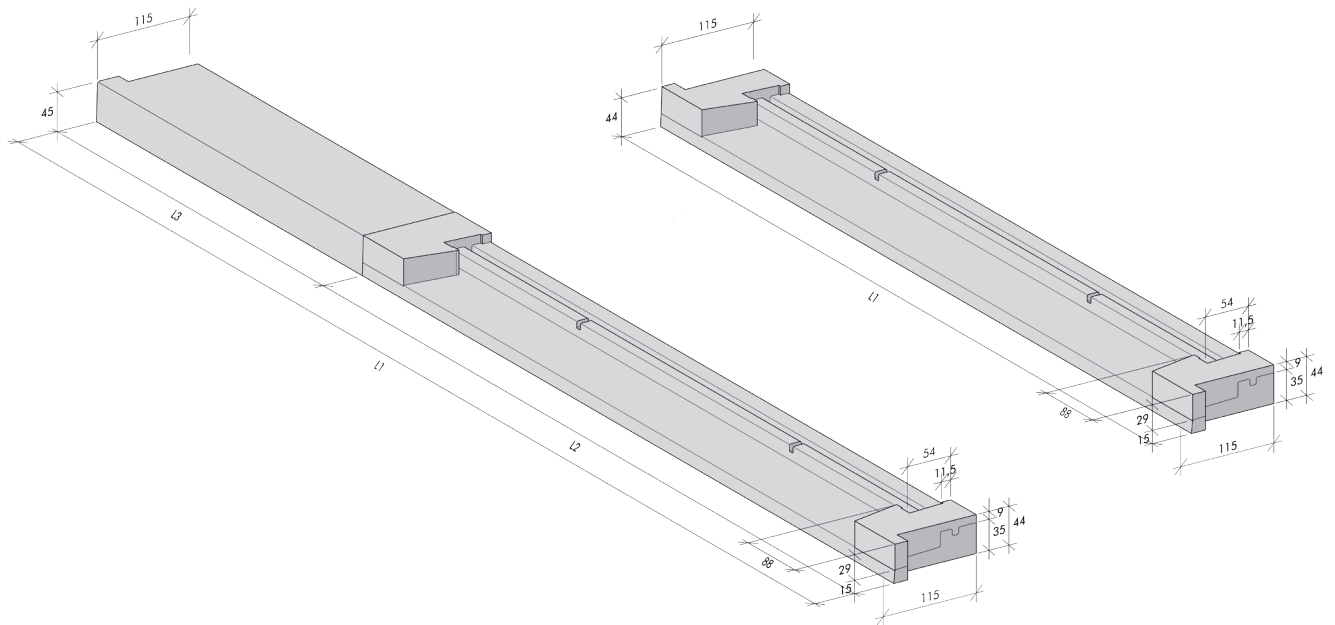
Typ	Profil	Umschreibung	Länge/Max. Länge (L1)	Länge/Max. Länge (L2)	Länge/Max. Länge (L3)	Breite (B1)	Sockel (N)
REHAU BI	550108	Türschwelle	2550			115	68
REHAU BIL	550108	Türschwelle mit Seitliche Schwelle links	1760	1230	530	115	68
REHAU BIR	550108	Türschwelle mit Seitliche Schwelle rechts	1760	1230	530	115	68

Typ	Profil	Umschreibung	Länge/Max. Länge (L1)	Länge/Max. Länge (L2)	Länge/Max. Länge (L3)	Breite (B1)	Sockel (N)
REHAU ZIJL	550108	Seitliche Schwelle	2550			115	

*Das Ganze Kumax Sortiment ist in * erhältlich (Schwarz (107)). Die Farbe Schwarz (107) steht nur zu Verfügung für das Kumax Sortiment.

Alle maße in mm.

Kumax® Niedrichreliefschwellen



REHAU BI Profil 550008

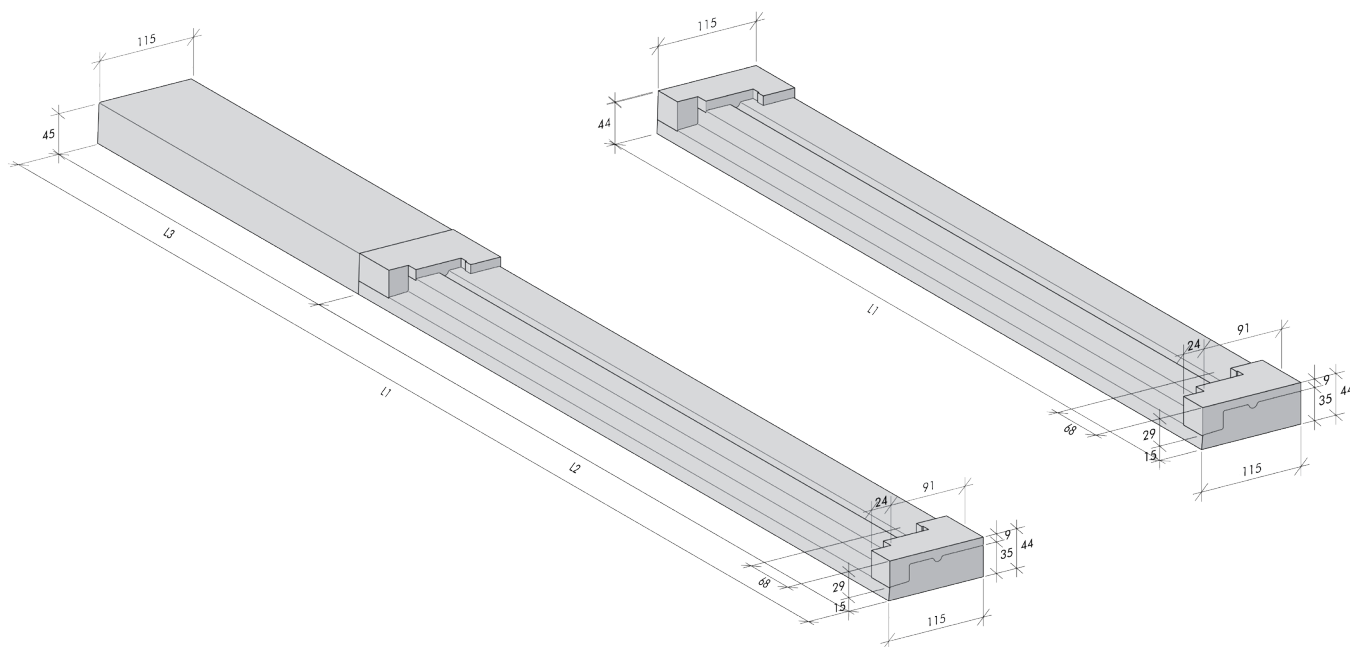
Type	Profil	Umschreibung	Länge/Max. Länge (L1)	Länge/Max. Länge (L2)	Länge/Max. Länge (L3)	Breite (B1)	Sockel (N)
REHAU BI	550008	Türschwelle	2550			115	88
REHAU BIL	550008	Türschwelle mit Seitliche Schwelle links	1760	1230	530	115	88
REHAU BIR	550008	Türschwelle mit Seitliche Schwelle rechts	1760	1230	530	115	88

Typ	Profil	Umschreibung	Länge/Max. Länge (L1)	Länge/Max. Länge (L2)	Länge/Max. Länge (L3)	Breite (B1)	Sockel (N)
REHAU ZIJL	550008	Seitliche Schwelle	2550			115	

*Das Ganze Kumax Sortiment ist in * erhältlich (Schwarz (107)). Die Farbe Schwarz (107) steht nur zu Verfügung für das Kumax Sortiment.

Alle maße in mm.

Kumax® Niedrichreliefschwellen



REHAU BU Profil 550049

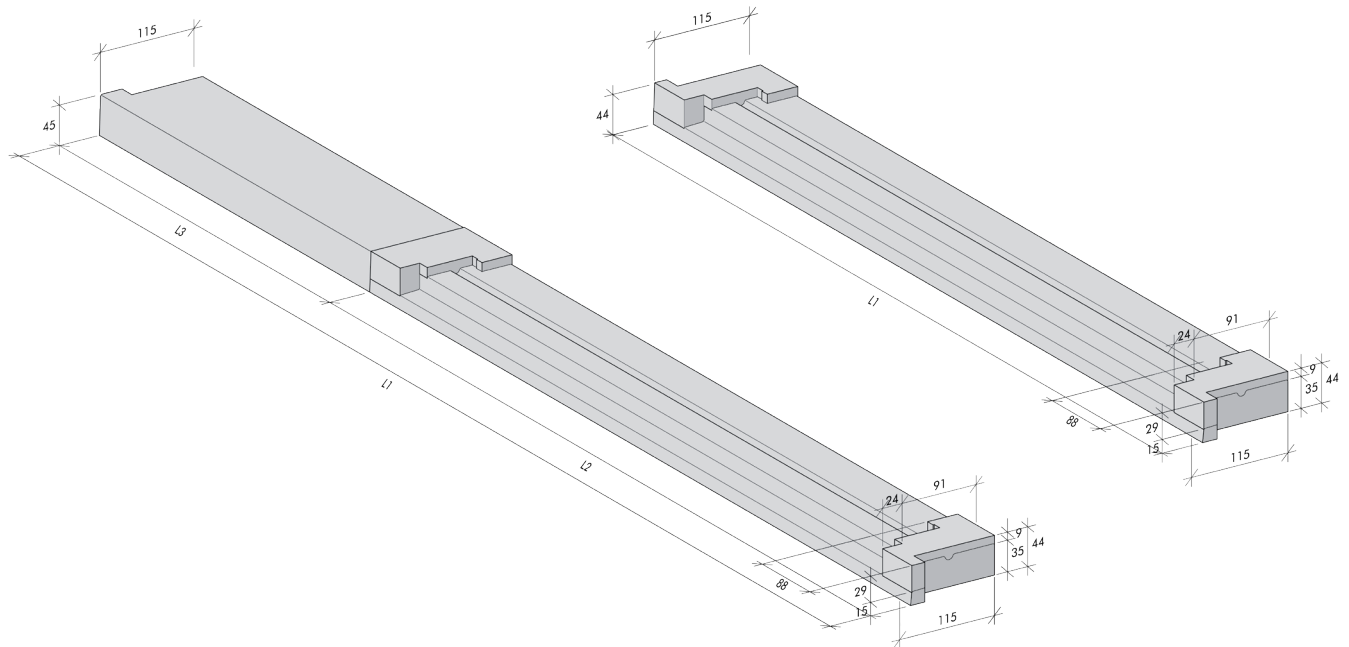
Typ	Profil	Umschreibung	Länge/Max. Länge (L1)	Länge/Max. Länge (L2)	Länge/Max. Länge (L3)	Breite (B1)	Sockel (N)
REHAU BU	550049	Türschwelle	2550			115	68
REHAU BUL	550049	Türschwelle mit Seitliche Schwelle links	1760	1230	530	115	68
REHAU BUR	550049	Türschwelle mit Seitliche Schwelle rechts	1760	1230	530	115	68

Typ	Profil	Umschreibung	Länge/Max. Länge (L1)	Länge/Max. Länge (L2)	Länge/Max. Länge (L3)	Breite (B1)	Sockel (N)
REHAU ZIJL	550049	Seitliche Schwelle	2550			115	

*Das Ganze Kumax Sortiment ist in * erhältlich (Schwarz (107)). Die Farbe Schwarz (107) steht nur zu Verfügung für das Kumax Sortiment.

Alle Maße in mm.

Kumax® Niedrichreliefschwellen



REHAU BU Profil 550039

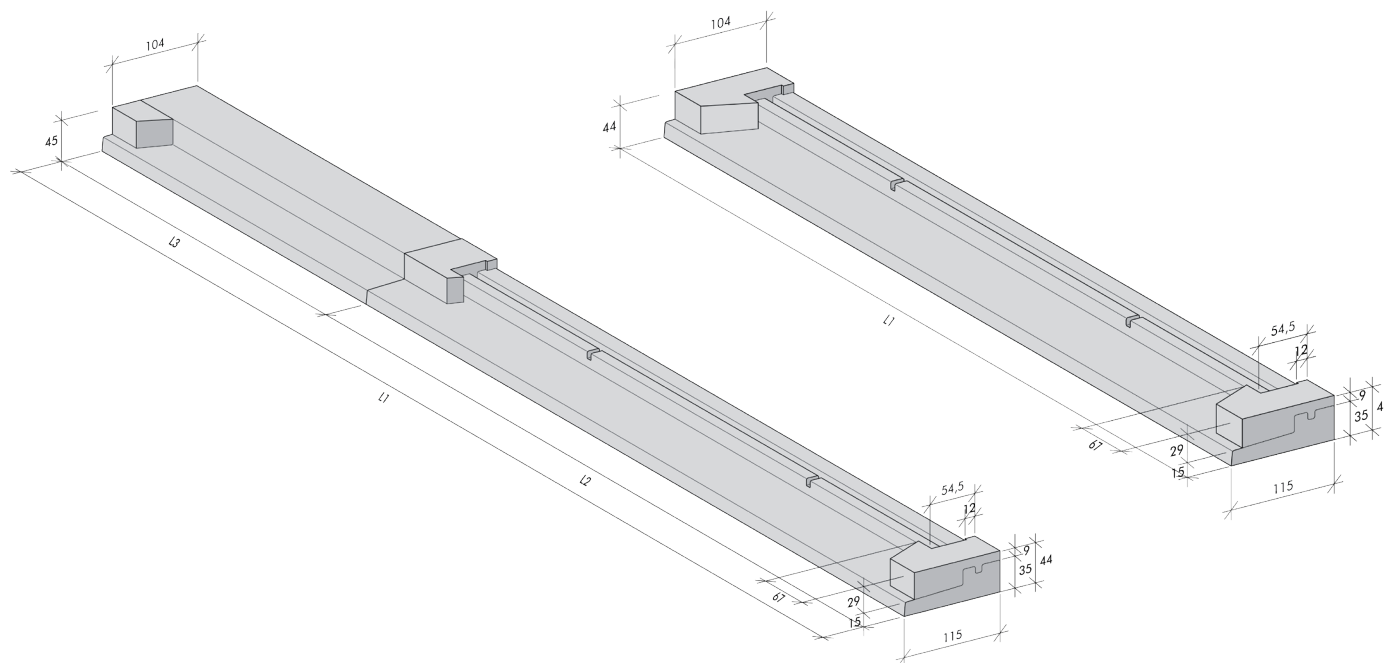
Typ	Profil	Umschreibung	Länge/Max. Länge (L1)	Länge/Max. Länge (L2)	Länge/Max. Länge (L3)	Breite (B1)	Sockel (N)
REHAU BU	550039	Türschwelle	2550			115	88
REHAU BUL	550039	Türschwelle mit Seitliche Schwelle links	1760	1230	530	115	88
REHAU BUR	550039	Türschwelle mit Seitliche Schwelle rechts	1760	1230	530	115	88

Typ	Profil	Umschreibung	Länge/Max. Länge (L1)	Länge/Max. Länge (L2)	Länge/Max. Länge (L2)	Breite (B1)	Sockel (N)
REHAU ZIJL	550039	Seitliche Schwelle	2550			115	

*Das Ganze Kumax Sortiment ist in * erhältlich (Schwarz (107)). Die Farbe Schwarz (107) steht nur zu Verfügung für das Kumax Sortiment.

Alle maße in mm.

Kumax® Niedrichreliefschwellen



VEKA BI Profil 101230

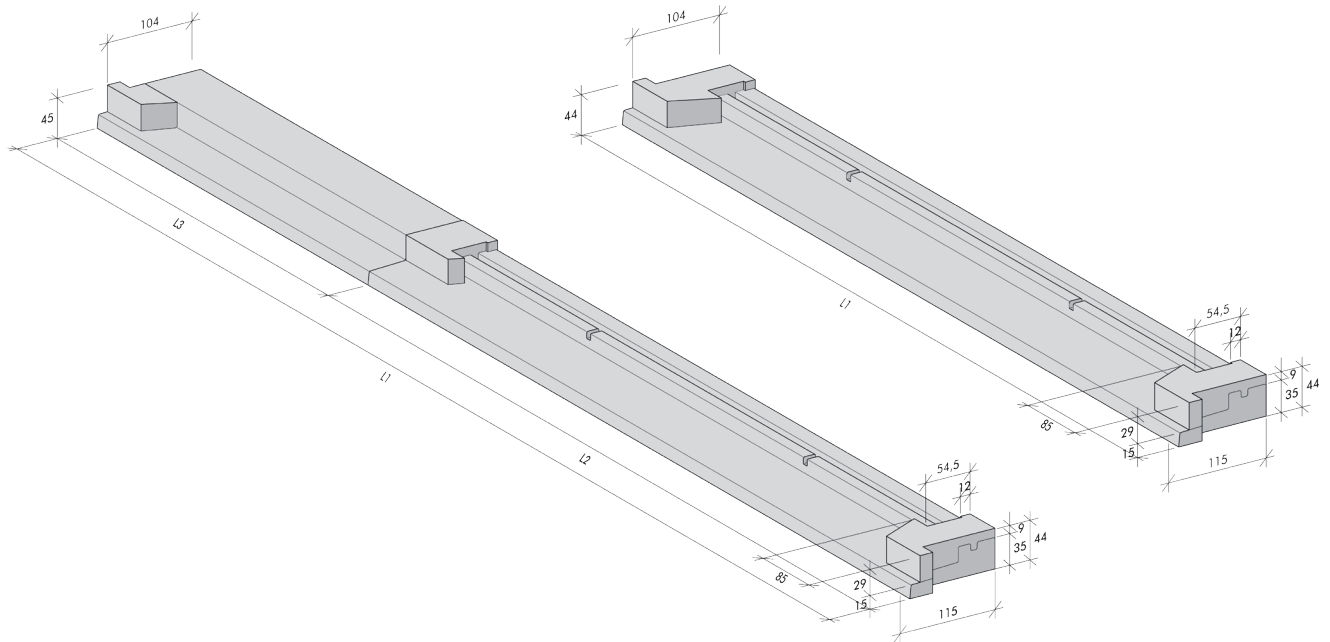
Typ	Profil	Umschreibung	Länge/Max. Länge (L1)	Länge/Max. Länge (L2)	Länge/Max. Länge (L3)	Breite (B1)	Sockel (N)
VEKA BI	101230	Türschwelle	2550			104	67
VEKA BIL	101230	Türschwelle mit Seitliche Schwelle links	1760	1230	530	104	67
VEKA BIR	101230	Türschwelle mit Seitliche Schwelle rechts	1760	1230	530	104	67

Typ	Profil	Umschreibung	Länge/Max. Länge (L1)	Länge/Max. Länge (L2)	Länge/Max. Länge (L3)	Breite (B1)	Sockel (N)
VEKA ZIJL	101230	Seitliche Schwelle	2550			104	

*Das Ganze Kumax Sortiment ist in * erhältlich (Schwarz (107)). Die Farbe Schwarz (107) steht nur zu Verfügung für das Kumax Sortiment.

Alle maße in mm.

Kumax® Niedrichreliefschwellen



VEKA BI Profil 101231

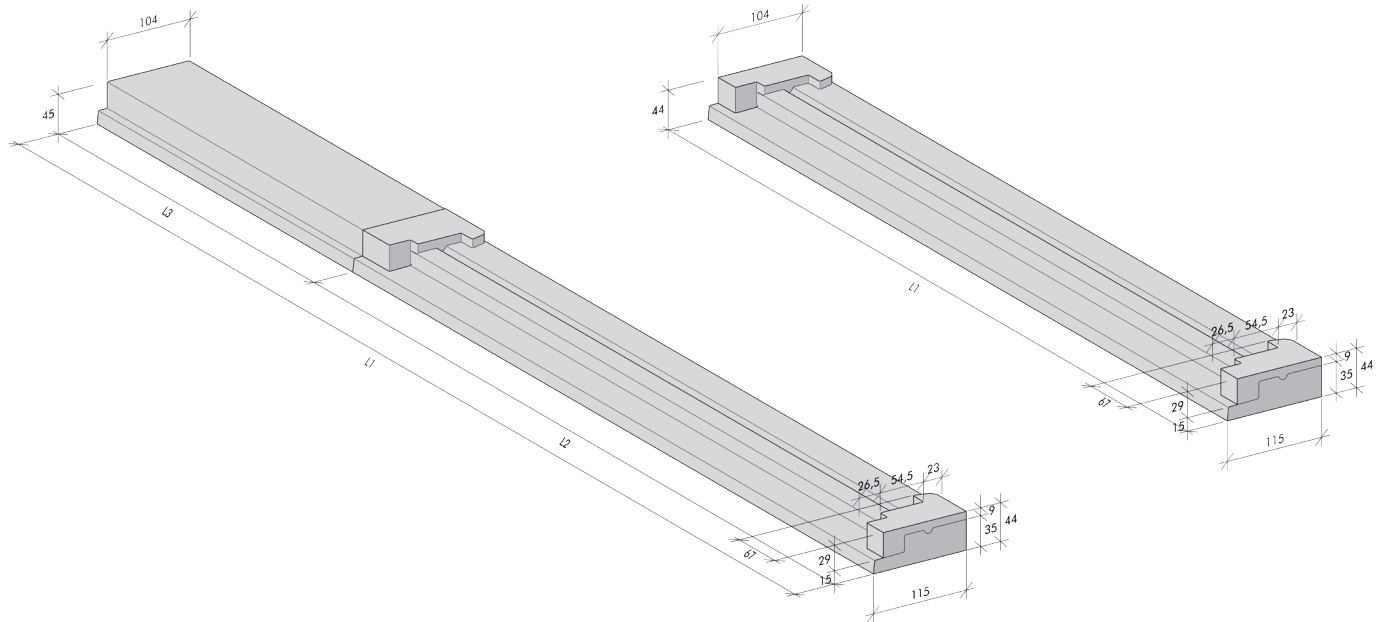
Typ	Profil	Umschreibung	Länge/Max. Länge (L1)	Länge/Max. Länge (L2)	Länge/Max. Länge (L3)	Breite (B1)	Sockel (N)
VEKA BI	101231	Türschwelle	2550			104	85
VEKA BIL	101231	Türschwelle mit Seitliche Schwelle links	1760	1230	530	104	85
VEKA BIR	101231	Türschwelle mit Seitliche Schwelle rechts	1760	1230	530	104	85

Typ	Profil	Umschreibung	Länge/Max. Länge (L1)	Länge/Max. Länge (L2)	Länge/Max. Länge (L3)	Breite (B1)	Sockel (N)
VEKA ZIJL	101231	Seitliche Schwelle	2550			104	

*Das Ganze Kumax Sortiment ist in * erhältlich (Schwarz (107)). Die Farbe Schwarz (107) steht nur zu Verfügung für das Kumax Sortiment.

Alle maße in mm.

Kumax® Niedrichreliefschwellen



VEKA BU Profil 101288.1

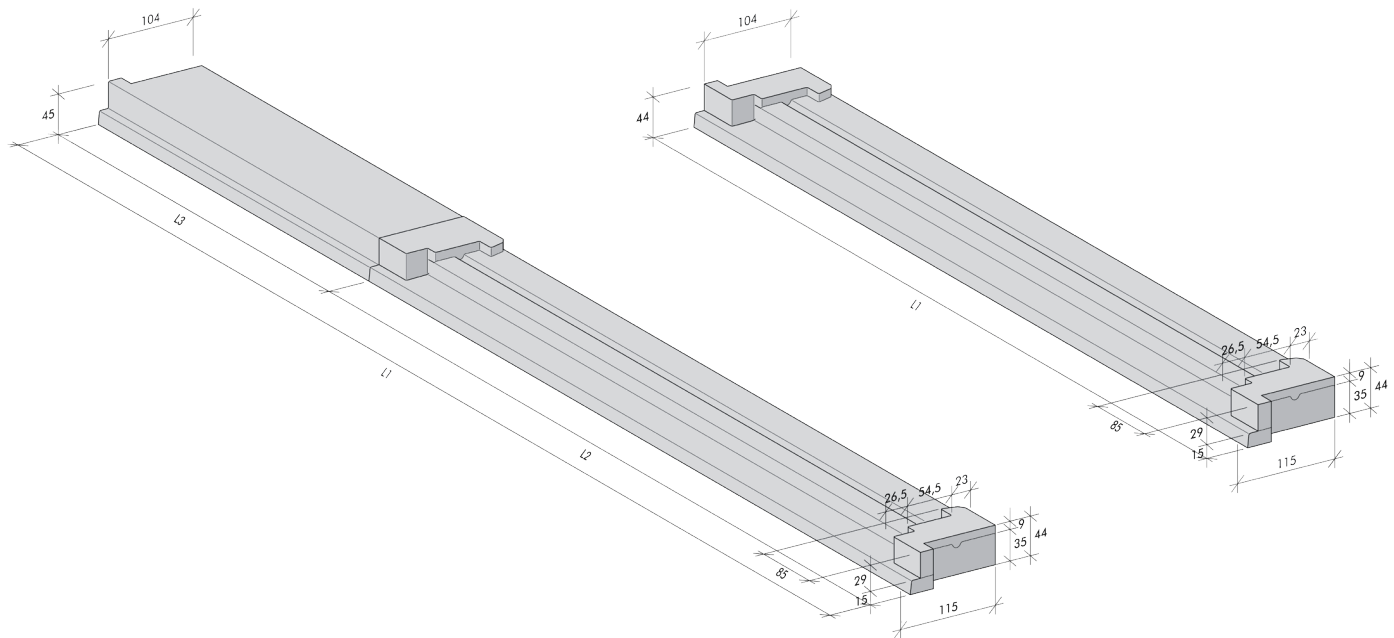
Typ	Profil	Umschreibung	Länge/Max. Länge (L1)	Länge/Max. Länge (L2)	Länge/Max. Länge (L3)	Breite (B1)	Sockel (N)
VEKA BU	101288.1	Türschwelle	2550			104	67
VEKA BUL	101288.1	Türschwelle mit Seitliche Schwelle links	1760	1230	530	104	67
VEKA BUR	101288.1	Türschwelle mit Seitliche Schwelle rechts	1760	1230	530	104	67

Typ	Profil	Umschreibung	Länge/Max. Länge (L1)	Länge/Max. Länge (L2)	Länge/Max. Länge (L3)	Breite (B1)	Sockel (N)
VEKA ZIJL	101288.1	Seitliche Schwelle	2550			104	

*Das Ganze Kumax Sortiment ist in * erhältlich (Schwarz (107)). Die Farbe Schwarz (107) steht nur zu Verfügung für das Kumax Sortiment.

Alle maße in mm.

Kumax® Niedrichreliefschwellen



VEKA BU Profil 101288.0

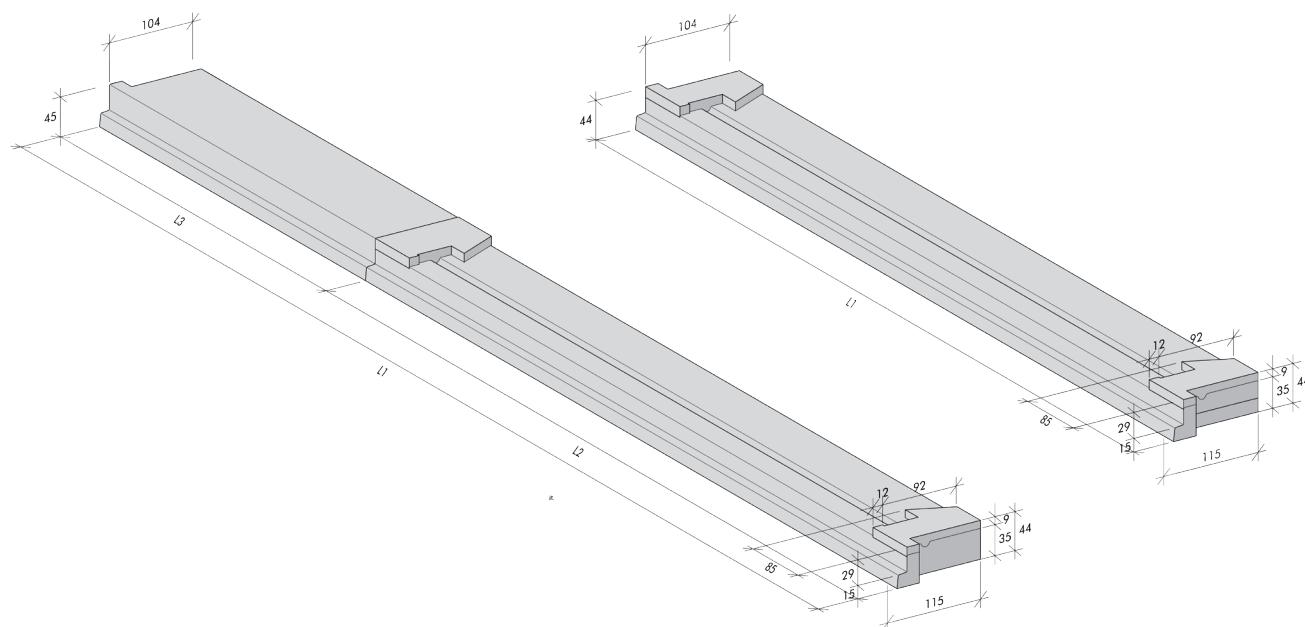
Typ	Profil	Umschreibung	Länge/Max. Länge (L1)	Länge/Max. Länge (L2)	Länge/Max. Länge (L3)	Breite (B1)	Sockel (N)
VEKA BU	101288.0	Türschwelle	2550			104	85
VEKA BUL	101288.0	Türschwelle mit Seitliche Schwelle links	1760	1230	530	104	85
VEKA BUR	101288.0	Türschwelle mit Seitliche Schwelle rechts	1760	1230	530	104	85

Type	Profil	Umschreibung	Länge/Max. Länge (L1)	Länge/Max. Länge (L2)	Länge/Max. Länge (L3)	Breite (B1)	Sockel (N)
VEKA ZIJL	101288.0	Seitliche Schwelle	2550			104	

*Das Ganze Kumax Sortiment ist in * erhältlich (Schwarz (107)). Die Farbe Schwarz (107) steht nur zu Verfügung für das Kumax Sortiment.

Alle maße in mm.

Kumax® Niedrichreliefschwellen



VEKA BU Profil 101232

Typ	Profil	Umschreibung	Länge/Max. Länge (L1)	Länge/Max. Länge (L2)	Länge/Max. Länge (L3)	Breite (B1)	Sockel (N)
VEKA BU	101232	Türschwelle	2550			104	85
VEKA BUL	101232	Türschwelle mit Seitliche Schwelle links	1760	1230	530	104	85
VEKA BUR	101232	Türschwelle mit Seitliche Schwelle rechts	1760	1230	530	104	85

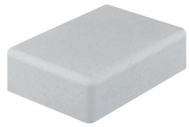
Typ	Profil	Umschreibung	Länge/Max. Länge (L1)	Länge/Max. Länge (L2)	Länge/Max. Länge (L3)	Breite (B1)	Sockel (N)
VEKA ZIJL	101232	Seitliche Schwelle	2550			104	

*Das Ganze Kumax Sortiment ist in * erhältlich (Schwarz (107)). Die Farbe Schwarz (107) steht nur zu Verfügung für das Kumax Sortiment.

Alle maße in mm.

Farben & texturen

Basisfarben



Weiß (1)



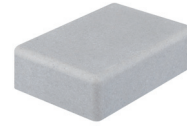
Granbianco (2)



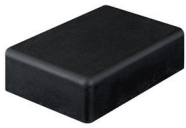
Grannero (4)



Erdbraun (5)



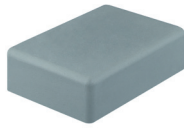
Hellgrau (6)



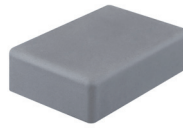
Anthrazit (7)



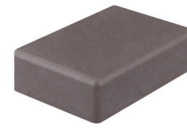
Sandgelb (11)



Mintgrau (17)



Dunkelgrau (20)



Braungrau (23)



Schwarz (107)*

Natura



Natura rotbraun (14)



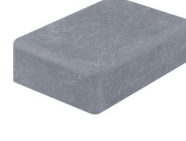
Natura schwarz (15)



Natura sandgelb (16)



Natura mintgrau (19)



Natura dunkelgrau (21)



Natura braungrau (25)

Textur



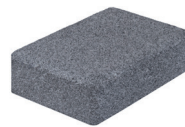
Tarente (8)



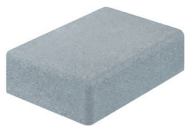
Terra (10)



Sabbia (12)



Savona (13)



Menta (18)



Misto (22)



Marrone (24)

* Das Ganze Kumax und Hybrid Sortiment ist in * erhältlich (Schwarz (107)).
Die Farbe Schwarz (107) steht nur zu Verfügung für das Kumax und Hybrid
Sortiment.

Farben & texturen

Farben & Farbnummern

Nummer	Farbe	Nummer	Farbe	Nummer	Farbe	Nummer	Farbe
1	Weiß	8	Tarente	15	Natura schwarz	21	Natura dunkelgrau
2	Grانبianco	10	Terra	16	Natura sandgelb	22	Misto
4	Grannero	11	Sandgelb	17	Mintgrau	23	Braungrau
5	Erdbraun	12	Sabbia	18	Menta	24	Marrone
6	Hellgrau	13	Savona	19	Natura mintgrau	25	Natura braungrau
7	Anthrazit	14	Natura rotbraun	20	Dunkelgrau	107*	Schwarz

Fertigelemente

Farbnummer	1	2	4	5	6	7	8	10	11	12	13	14	15	16	17	18	19	20	21	22	23	24	25
Außentürschwellen																							
Traditionelle Außentürschwellen	•	•	•	•	•	•	•	•	•	•	•	•	•	•	•	•	•	•	•	•	•	•	•
Renomax® Renovierungsschwellen	•			•	•	•			•			•	•	•	•		•	•	•		•		•
Bodenluken					•																		
Fassadensockel																							
Fassadensockel Isoliert	•			•	•	•	•	•	•	•	•	•	•	•	•	•	•	•	•	•	•	•	•
Fassadensockel Unisoliert	•			•	•	•	•	•	•	•	•	•	•	•	•	•	•	•	•	•	•	•	•
Fensterbänke Außen																							
Fensterbänke Außen Flach	•	•	•	•	•	•	•	•	•	•	•	•	•	•	•	•	•	•	•	•	•	•	•
Fensterbänke Außen Falz	•			•	•	•	•	•	•	•	•	•	•	•	•	•	•	•	•	•	•	•	•
Fensterbänke Innen																							
Fensterbänke Innen Flach	•			•	•	•			•			•	•	•	•		•	•	•		•		•
Fensterbänke Innen L-Profil	•			•	•	•			•			•	•	•	•		•	•	•		•		•
Fensterbänke Innen Schräg	•	•	•	•	•	•			•			•	•	•	•		•	•	•		•		•
Gesimse																							
Gesimse typ KK	•			•	•	•	•	•	•	•	•	•	•	•	•	•	•	•	•	•	•	•	•
Gesimse Typ Z	•			•	•	•	•	•	•	•	•	•	•	•	•	•	•	•	•	•	•	•	•
Laibungen																							
Laibungen Flach	•			•	•		•	•	•	•	•	•	•	•	•	•	•	•	•	•	•	•	•
Laibungen L-Profil	•			•	•		•	•	•	•	•	•	•	•	•	•	•	•	•	•	•	•	•
Mauerabdeckungen																							
Mauerabdeckungen Wall-Cover	•			•	•	•	•	•	•	•	•	•	•	•	•	•	•	•	•	•	•	•	•
Mauerabdeckungen Top-Down	•			•	•	•	•	•	•	•	•	•	•	•	•	•	•	•	•	•	•	•	•
Mauerabdeckungen Kittlos	•			•	•	•	•	•	•	•	•	•	•	•	•	•	•	•	•	•	•	•	•
Pfeilerabdeckungen	•			•	•	•	•	•	•	•	•	•	•	•	•	•	•	•	•	•	•	•	•

Farben & texturen

Farbnummer

	1	2	4	5	6	7	8	10	11	12	13	14	15	16	17	18	19	20	21	22	23	24	25
Schwellen																							
Innentürschwellen	•	•	•	•	•	•			•			•	•	•	•		•	•	•		•		•
Badezimmerschwellen	•	•	•	•	•	•			•			•	•	•	•		•	•	•		•		•
Rollstuhlschwellen	•	•	•	•	•	•			•			•	•	•	•		•	•	•		•		•
Schräge Schwellen	•	•	•	•	•	•			•			•	•	•	•		•	•	•		•		•
Sockelleisten	•			•	•	•			•						•			•			•		•
Sturzverkleidung																							
Sturzverkleidung Flach	•			•	•		•	•	•	•	•	•	•	•	•	•	•	•	•	•	•	•	•
Sturzverkleidung L-Profil	•			•	•		•	•	•	•	•	•	•	•	•	•	•	•	•	•	•	•	•
Treppenstufen	•	•	•	•	•				•			•	•	•	•		•	•	•		•		•
Waschmaschinenwannen					•																		
Wasserspeier	•			•	•	•	•	•	•	•	•	•	•	•	•	•	•	•	•	•	•	•	•

Fensterbänke mit einer Stärke von 15 mm sind nicht in die Farben Granbi-anco (2) und Grannero (4) lieferbar.

Fensterbau

Farbnummer

	1	2	4	5	6	7	8	10	11	12	13	14	15	16	17	18	19	20	21	22	23	24	25	107*
Kumax® Niedrichrelief-schwellen	•			•	•	•	•	•	•	•	•	•	•	•	•	•	•	•	•	•	•	•	•	•
Hybrid schwellen	•			•	•	•	•	•	•	•	•	•	•	•	•	•	•	•	•	•	•	•	•	•



* Das Ganze Kumax Sortiment ist in * erhältlich (Schwarz (107)). Die Farbe Schwarz (107) steht nur zu Verfügung für das Kumax Sortiment.

Wartungsempfehlung

Holonite Produkte sind wartungsarm. Es reicht, Holonite Produkte regelmäßig zu reinigen.

Reinigung von Holonite Produkten in Grundfarben

Normale regelmäßige Wartung

Holonite Produkte können einfach mit Wasser und einem Schwamm oder einer Bürste gesäubert werden. Schmutz wird auf diese Weise rasch entfernt. Bei leichter Verschmutzung kann eine natürliche Seife oder ein zitronenfreies Spülmittel verwendet werden. Spülen Sie die Holonite Produkte nach dem Reinigen stets mit einer ausreichenden Menge Wasser ab. Mit Vinylreiniger kann eine Schutzlage auf dem Holonite Produkt aufgebracht werden. Holonite Produkte können daneben geschützt werden, durch das aufbringen eines farbloses Waches (z.B. Bohnerwachs). Produkte, die im Freien verwendet werden, können eventuell mit ein neutrales, farbloses, mit Teflon angereichertes Autowachs gepflegt werden.



Hellgrau (6)

Beseitigung von hartnäckigem Schmutz

Kalkflecken können mit einem Entkalkungsmittel wie z.B. Antikal o.ä entfernt werden. Fettflecken können mit einem Entfettungsmittel wie z.B. Mr. Muscle® o.ä beseitigt werden. Hartnäckiger Schmutz auf hellen Holonite Produkte kann mit einem sehr feinen Poliermittel wie Cif oder Lackreiniger behandelt werden. **Achtung:** zuviel Poliermittel kann Kratzer verursachen und das Produkt beschädigen. Falls die oben beschriebenen Mittel ein ungenügendes Ergebnis erzielen, kann ein organisches Lösemittel (wie z.B. Terpentin oder Waschbenzin) verwendet werden. Wenn der Schmutz hiermit nicht entfernt wird, kann Azeton verwendet werden. **Achtung:** Wenig Aceton verwenden, denn es kann die Decklage des Produkts beeinträchtigen. Für alle obengenannten Produkte gilt, dass mit sauberem Wasser nachgespült werden muss.

Reinigung von Holonite Produkten in Natura und Textur

Normale regelmäßige Wartung

Holonite Produkte können einfach mit Wasser und einer Bürste gesäubert werden. Schmutz wird auf diese Weise rasch entfernt. Bei leichter Verschmutzung kann eine natürliche Seife oder ein zitronenfreies Spülmittel verwendet werden. Spülen Sie die Holonite Produkte nach dem Reinigen stets mit einer ausreichenden Menge Wasser ab. **Achtung:** Verwenden Sie keine Produkte, die eine Schutzlage hinterlassen oder eine Waschsubstanz in sich haben, diese können die Struktur verdecken.

Beseitigung von hartnäckigem Schmutz

Kalkflecken können mit einem Entkalkungsmittel wie z.B. Antikal o.ä entfernt werden. Fettflecken können mit einem Entfettungsmittel wie z.B. Mr. Muscle® o.ä entfernt werden. Hartnäckige Flecken auf der Struktur können auch mit einer Bleichmittellösung entfernt werden (lesen Sie zunächst die Anweisung auf der Verpackung). Eintrocknete Fettflecken können mit einem Scheuermittel Cif, Actiff oder gleichwertig entfernt werden. Wenden Sie das Reinigungsmittel auf dem Fleck an und bürsten Sie es anschließend mit einer feuchten Bürste aus. Nötigenfalls diesen Schritt mehrmals wiederholen. Gleichzeitig kann ein Glasreiniger auf Alkoholgrundlage verwendet werden. Auf den Fettfleck aufbringen und mit einem sauberen Tuch abwischen. Achten Sie darauf, dass keine kreisförmigen Putzbewegungen gemacht werden. Damit wird gelöster Schmutz über eine größere Fläche verteilt. Für alle obengenannten Produkte gilt, dass mit sauberem Wasser nachgespült werden muss.



Sabbia (12)

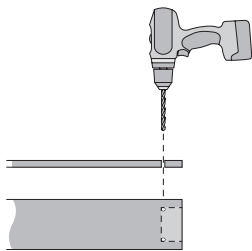
Verarbeitungshinweise



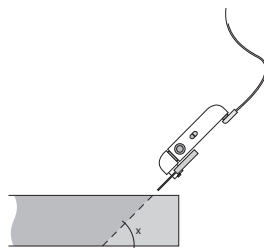
Wenn Holonite Produkte richtig verwendet und verarbeitet werden, wird eine gute Haftung auf dem Untergrund entstehen. Für alle Produkte gelten die allgemeinen Verarbeitungshinweise, die jederzeit zusammen mit den produktspezifischen Verarbeitungshinweise gehandhabt werden müssen.

Bearbeitungsempfehlung

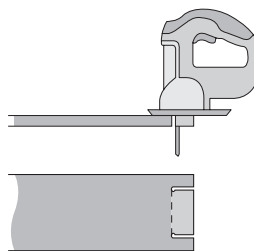
Holonite Produkten sind eigenhändig sehr einfach zu bearbeiten. Holonite gibt auf Kundenwunsch Empfehlungen ab, wie man Vorgänge wie das Sägen, Bohren und Schleifen sicher und verantwortungsbewusst ausführt. Holonite führt auch standardmäßig und nach Spezifikation verschiedene Bearbeitungen an Produkten aus, wie: das Vorsehen von Aussparungen und Bohrlöchern. Fragen Sie hierzu nach den Möglichkeiten.



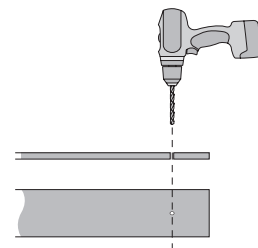
Modulfalz



Sägen



Modulfalz



Bohren

Holonite B&S (Bond & Seal) & Holonite Fix

Um zu einer optimalen Verarbeitung von Holonite Produkten zu gelangen, wurde ein Holonite Spezialkleber/-kitt entwickelt. In Kombination mit der Holonite Grundierung und der richtigen Befolgung der Verarbeitungshinweise garantiert dieser Kleber eine optimale Haftung und Dehnungsfugenabdichtung. Der Holonite-Kleber/Kitt ist für Verbindungen gedacht, bei denen die Wirkung der miteinander verbundenen Materialien aufgefangen werden kann. Berücksichtigen Sie dabei den Untergrund, auf der Kleber/Kitt verwendet wird. Holonite-Kleber/Kitt wurde für das Verkleben auf Steinmaterial entwickelt. Holonite Produkten dürfen nie unmittelbar auf Bitumen, EPDM oder anderen Folien verklebt werden. Die Verklebung von Holonite Produkten auf Holz oder Multiplex ist auch nicht ohne weiteres möglich. Hierfür und für das Verkleben von Holonite Produkten auf anderem Material/Untergrund erteilen wir gern eine entsprechende Verklebungsempfehlung.