

Über Holonite

Vom Architekten bis zum Bauunternehmer, von der Wohnungsbaugesellschaft bis indirekt zur Privatperson

Seit 1969 ist Holonite der Name auf dem Gebiet von Verbundstein in den Niederlanden. Als Hersteller und Vertreiber von u.a. Schwellen, Fensterbänken, Außenfensterbänken und Mauerabdeckungen aus Verbundstein hat sich Holonite innerhalb der Bau- und Fensterbau eine Führungsrolle erarbeitet. Holonite bedient den niederländischen, belgischen und deutschen Neubau- und Renovierungsmarkt mit standardmäßigen und maßgefertigten Fassaden- und Ausbauelementen vom Architekten bis zum Unternehmer, von der Wohnungsbaugesellschaft bis indirekt zur Einzelperson. Mit der Produktgruppe Niedrichrelief-schwellen wendet sich Holonite an die Fensterbaurahmenindustrie (Aluminium, Kunststoff und Holz). Holonite ist außer Produzent von standardmäßigen Bauelementen für den regulären Bau immer öfter auch Partner und Mitdenkender mit beratender Rolle im Bauprojekt. Mal für Mal verlagern wir dann auch in Zusammenarbeit mit unseren Zielgruppen unsere Grenzen und verfeinern unsere Expertise durch Maßanfertigungen moderner Fassadenelemente, wodurch wir jedem Gebäude eine eigene Identität verleihen.

Verbundstein

Holonite-Produkte bestehen aus einer hochwertigen Verbundmischung, in der verschiedene Füllstoffe mit einem Bindemittel vermischt werden. Ihre Kompaktheit und Struktur bieten keinen Nährboden für Schmutz und Bemoosung. Kältebrücken werden dank der Art des Bindemittels vermieden, während Zusatzstoffe gleichzeitig eine natürliche Ausstrahlung des Produkts garantieren. Holonite-Produkte sind nach dem Cradle-to-Cradle-Konzept zertifiziert.

Empfehlung & Montage

Holonite verfügt über die Kenntnisse und Sachkunde, um auf Wunsch die Arbeitsvorbereitung professionell durchzuführen und berücksichtigt hierbei die Wünsche des Kunden. Außerdem bietet Holonite Kompetenz und Erfahrung auf dem Gebiet der Montage. Service bedeutet bei Holonite das Anbieten eines Gesamtpakets, wobei der Kunden von der Beratung bis zur Montage vollständig versorgt wird.



Nachhaltiges Handeln

Gesellschaftlich verantwortungsvolles Handeln

Das gesamte Sortiment an Mauerabdeckungen, Gesimsen und einigen Außenfensterbanktypen produziert Holonite standardmäßig schlanker. Aus diesem innovativen und umweltbewussten Herstellungsprozess ist die neue Generation an Holonite Produkten entstanden, die dank der Reduktion des Materialverbrauchs einen wichtigen Beitrag zum gesellschaftlich verantwortungsvollen Handeln liefern.



Von Cradle to Cradle Basic zu Bronze

Im 2013 wurde Holonite auf Produkt- und Verfahrensniveau ausführlich untersucht und dies resultierte in einem Basic Cradle to Cradle Zertifikat.

Inzwischen hat Holonite von EPEA Nederland das Cradle to Cradle Bronze Zertifikat in Empfang nehmen dürfen. Das letztendliche Ziel von Holonite im Rahmen von Cradle to Cradle besteht u.a. darin, Holonite Produkte, die das Ende ihrer Lebensdauer erreicht haben, vollständig wiederzuverwenden und in neue Holonite Produkte umzusetzen.

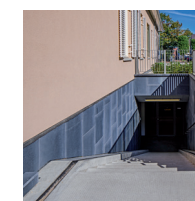


Produkte auf biologischer Basis

Holonite produziert Produkte, die zu 90% aus natürlichen Grundstoffen bestehen. Hierbei werden für das Gemisch erneuerbare Rohstoffe verwendet, die teilweise ihren Ursprung in Restprodukten aus der Lebensmittelindustrie finden. Diese erneuerbaren Rohstoffe sind umweltfreundlich und bieten damit eine gute Alternative für die Verwendung fossiler Rohmaterialien.

Produkteigenschaften

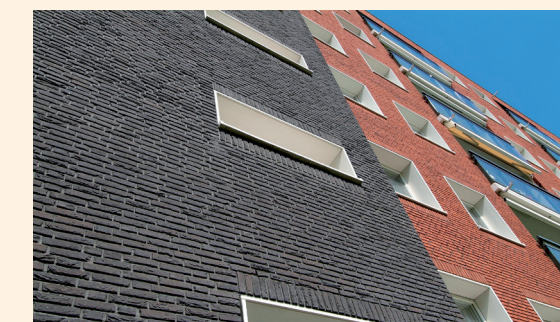
- glatt, fest oder mit Textur versehen
- nicht bruchempfindlich
- frostbeständig
- lange Lebensdauer
- alkalibeständig
- chemikalienbeständig
- Druckfestigkeit 114,5 MPa
- Biegezugfestigkeit 30,2 MPa
- Dehnungskoeffizient 35×10^{-6}
- Rohdichte 1860 kg/m³
- gute Verschleißfestigkeit
- niedriges Volumen (und Gewicht)
- schnelle Verarbeitung
- umweltfreundlich
- einfach zu bearbeiten



Fassaden- und Ausbauelemente

Mauerabdeckungen sowohl standardmäßig als auch maßgefertigt

Sauberes Mauerwerk als Abschluss eines Atikkaflachdachs oder Balkonrandes ist architektonisch sehr attraktiv, aber auch empfindlich. Backsteine sind porös, wodurch sich auf dem Mauerwerk Schmutz ansammelt. Für dieses Problem bietet Holonite verschiedene Arten Mauerabdeckungen, sowohl standardmäßige als auch maßgefertigte, die einfach in der Verwendung und wartungsarm sind. Standardtypen sind das Wall-Cover, Top-Down und die kilfreie Mauerabdeckung. Die killose Mauerabdeckung bietet die Lösung für Probleme mit Dichtungsfugen zwischen die Mauerabdeckungselementen, da die Verwendung von Dilatationskit bei der Montage überflüssig ist. Dank der intelligenten Rinne zwischen den Elementen ist außerdem eine gute Entwässerung gewährleistet.



Laibungen verleihen der Fassade Kontraste

Stürze, Laibungen und Außenfensterbänke werden als Laibungen integriert. Die Sturzverkleidungselemente stellen den Abschluss von die Laibung der Rahmen dar. Die Sturzverkleidung wird in Form, Abmessung und Farbe den zugehörigen Außenfensterbänken und Laibungselementen angepasst, so dass ein einheitlicher Laibung entsteht. Die Laibungen sind in vielen verschiedenen Maßen erhältlich.

Isolierte Fassadensockel zum Schutze des Gebäudfundaments

Fassadensockel bilden den perfekten technischen und ästhetischen Abschluss des Gebäudesockels, u.a. beim Einsatz von Warmedämm Verbund Systeme. Isolierte Fassadensockel sind in Standardlängen von einem Meter und in verschiedenen standardmäßigen Höhen lieferbar. Durch die einfache Bearbeitbarkeit der 20 mm dicken Paneele können eventuelle Beschläge leicht vor Ort auf Maß gesägt werden. Die Sockel müssen dank des genauen Abschlusses nicht gekittet werden. Die isolierten Fassadensockel sind mit EPS oder XPS Isolation versehen. Nach Rücksprache können andere Isolationsmaterialien angewandt werden, wenn dies technisch möglich ist. Holonite erteilt gerne sämtliche Informationen zur korrekten Be- und Verarbeitung der Fassadensockel.

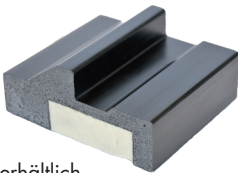


Die beiden killosen Mauerabdeckungselemente passen einfach ineinander und die Dilatationsfuge muss nicht abgekittet werden.



Premax®-Schwellen angegossenem Sockel

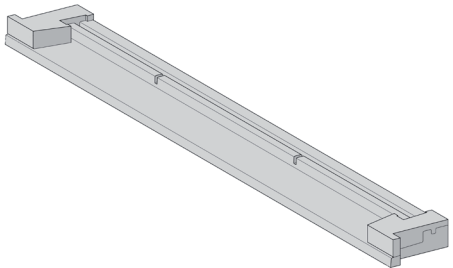
Premax® Schwellensysteme schließen nahtlos an Holzrahmen an und werden laut Spezifikation mit Abdichtmanschetten und Befestigungsschrauben sowie den zugehörigen Dübel verarbeitet und geliefert. Premax®-Schwellen mit angegossenen unteren Sockel wurden vor Kurzem optimiert, sodass den Sockel perfekt am Rahmenstil anschließt.



Premax®+ und ++ Schwellen

Alle Premax® Schwellen sind in der + und ++ Version erhältlich. Die Schwellen der Premax®+ Version bestehen aus einem erneuerten Gemisch. Die erneuerte Mischung, die mit High-Tech Füllmitteln angereichert wird, verleiht den Schwellen isolierende Eigenschaften. Hierdurch sind die +Schwellen im Vergleich zu den Standard-Premax® NiedrichFlachreliefschwellen um ein Vielfaches leichter. Das letztendliche Ergebnis beläuft sich auf ungefähr 40% Gewichtseinsparung pro Schwelle.

Die Premax®++ Reihe ist besonders leicht und verfügt über einen äußerst günstigen Isolationswert. Grundlegend verfügen die Premax®Schwellen bereits aufgrund der Zusammensetzung des Gemischs einen optimalen Isolationswert, aber das hochwertige Isoliermaterial, mit dem die womit die ++ Schwellen gefüllt sind, gewährleistet eine extrem gute Isolation und gleichzeitig ein besonders niedriges Gewicht.



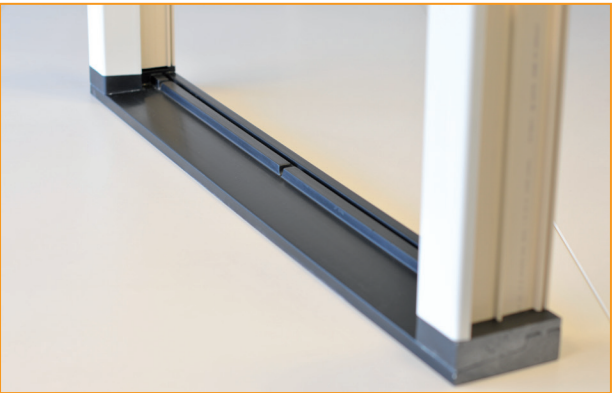
Kumax®+ Schwellen

Angepasstes Design, leichter und isolierend

Kumax® NiedrichFlachreliefschwellen verfügen über ein angepasstes Design und werden aus natürlichen Rohstoffen in Form eines Gemischs mit niedrigem Gewicht gefertigt. Das Ergebnis dieser Produktoptimierung ist eine leichte Schwelle (Gewichtseinsparung von ungefähr 50 bis 60% pro Schwelle je nach Typ) und eine Schwelle mit isolierenden Eigenschaften.

Vorteile:

- 50 bis 60% Gewichtseinsparung pro Schwelle (je nach Typ)
- Bruchfestigkeit
- Perfekter Anschluss des RahmenunterteilSockets an den Rahmenstil



Im letzten Jahr wurden der Gemeinde Hattem in der Straße-Uilennest 60 Apartments übergeben. Im Auftrag der Wohnungsbaugesellschaft Triada wurden diese energieeffizienten und lebenszyklusbeständigen Apartments durch die Architekten Groosman Partners aus Rotterdam entworfen und durch das Bauunternehmen Salverda errichtet. Holonite hat in Zusammenarbeit mit Raab Karcher zu diesem Projekt mit Rollstuhlschwellen und maßgefertigten Mauerabdeckungen und Außenfensterbänken beigetragen.

Die neuen Apartments sollen vorwiegend an Senioren vermietet werden. Deshalb wurde während der Gebäudeplanung die Zugänglichkeit für Gehbehinderte berücksichtigt. Aus diesem Grunde sind die Badezimmer in den A-Typ Wohnungen mit Schiebetüren versehen und im Parterre wurde ausschließlich für die Bewohner eine überdachte Parkgarage angelegt. Holonite hat Rollstuhlschwellen geliefert, um den Zugang zu den Räumen zu vereinfachen.

Das komplett neue Gebäude ist nicht nur praktisch sondern auch energieeffizient. Den Bewohner kommen damit niedrige Energiekosten zu Gute und sie genießen durch diese Art des Barrierearmes Bauverfahrens jeglichen Komfort.

