

Projekt 4: Neubauprojekt Utrecht

De Wetering-Zuid

Die DELA-Genossenschaft hat im Gewerbegebiet de Wetering-Zuid in Zusammenarbeit mit Povse & Timmermans Architekten & Ingenieure sowie dem Bauunternehmen J.A. van Gisbergen ein neues Krematorium mit Bestattungseinrichtungen realisiert. Zu diesem Projekt hat Holonite mit maßgefertigten isolierten Fassadensockeln beigetragen, die ein langes rundes Band formen und den Sockel des amöbenartigen Gebäudes zieren und es gleichzeitig vor Feuchtigkeit und Schmutz schützen.



Architektur 14



Holonite B.V. • Ambachtsweg 9 • Postfach 39 • 4690 AA Tholen
Telefon: +31 (0)166 601 300 • Fax: +31 (0)166 603 558 • info@holonite.nl • www.holonite.de



Über Holonite



Als Hersteller und Vertreiber von u.a. Schwellen, Fensterbänken, Aussenfensterbänken und Mauerabdeckungen aus Verbundstein hat sich Holonite seit 1969 innerhalb der Bau- und Fensterbau eine Führungsrolle erarbeitet. Holonite bedient den niederländischen, belgischen und deutschen Neubau- und Renovierungsmarkt mit standardmäßigen und maßgefertigten Fassaden- und Ausbauelementen vom Architekten bis zum Unternehmer, von der Wohnungsbaugesellschaft bis indirekt zur Einzelperson. Mit der Produktgruppe Niedrighreliefschwellen wendet sich Holonite an die Fensterbau.



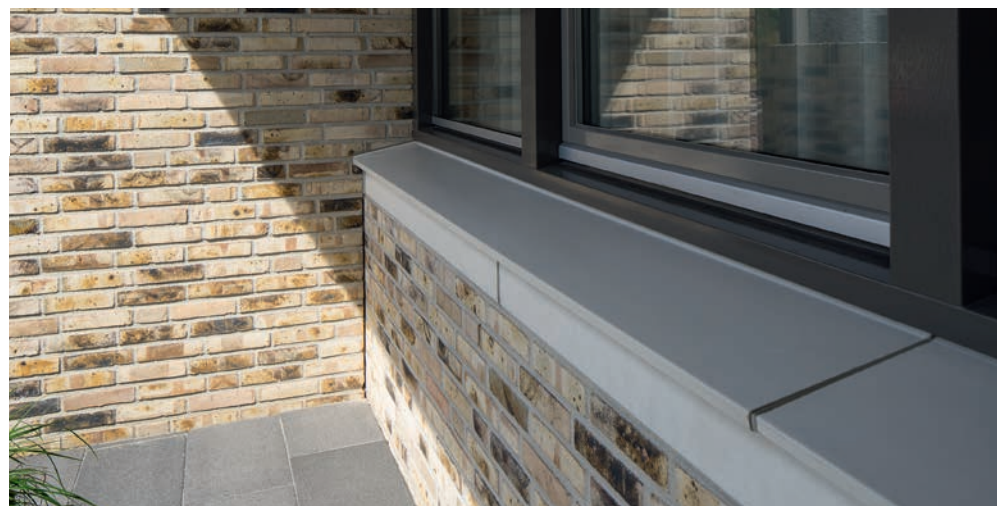
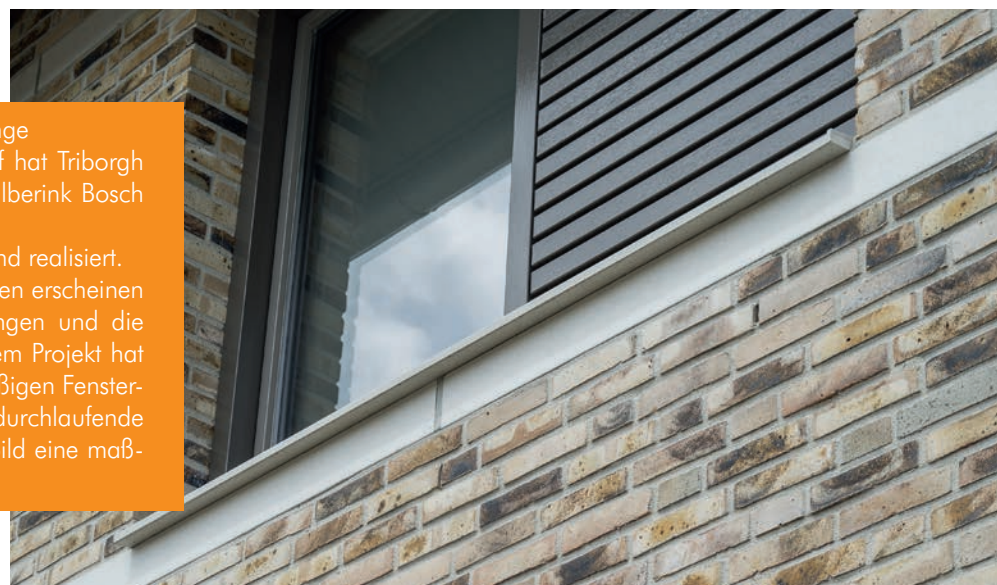
Unter dem Namen Lieferley realisierte ERA Contour in Zusammenarbeit mit dem Architekturbüro FORM im Viertel Morgenstond-West in der Wapserveenstraat, 30 häusern nach ihrem 'beterBASIShuis' Konzept. Holonite produzierte für das Projekt Lieferley weiße Laibungen, Mauerabdeckungen und Gesimse. Diese weißen Elemente bilden einen schönen Kontrast zum bunten Mauerwerk.

Projekt 1: Neubauprojekt Tilburg

48 Häuser in Koolhoven Buiten



In Koolhoven Buiten westlich des Flusses de Donge ist das Projekt Dongehof gelegen. In Dongehof hat Triborgh Gebiedsontwikkeling in Zusammenarbeit mit Hilberink Bosch Architekten 12 Doppelhäuser, 28 Reihen- und Reihenendhäuser und 8 Bungalows entwickelt und realisiert. Die Häuser sind hell und sonnig und die Fassaden erscheinen durch die verschiedenen Mauerwerksverbindungen und die drei Arten von Backsteinen spielerisch. Zu diesem Projekt hat Holonite mit Premax Schwellen und standardmäßigen Fensterbänke beigetragen. Diese Elemente und das durchlaufende Linienspiel in der Fassade haben dem Gesamtbild eine maßgefertigte Ausstrahlung verliehen.



Projekt 3: Neubauprojekt Den Haag

Neubauprojekt von 30 Häusern in der Wapserveenstraat



Projekt 2: Neubauprojekt Teteringen

Neubauprojekt Bouverijen in Phasen gebaut und veraußert



Das Neubauprojekt Bouverijen in Teteringen wurde in Phasen gebaut und abgenommen. Insgesamt wurden ca. 640 Häuser und eine breitgefächerte Schule realisiert. Bauunternehmen Nederlandse Bouwunie war der Auftraggeber dieses Projekts, als Architekt standen Mulleners + Mulleners aus Amsterdam zur Verfügung. Holonite hat zu diesem Projekt mit dunkelgrauen und weißen Fensterbänke, Rahmen und Mauerabdeckungen beigetragen. Auch die Schornsteine wurden mit Abdeckungen versehen. Diese Fassadenelemente unterstreichen auf subtile Weise das weiße und orange Mauerwerk.