

Projekt 4: Slotjes Oost und Oosterheide in Oosterhout

In Oosterhout in den Bezirken Slotjes Oost und Oosterheide wurden 363 Flachdachhäuser renoviert. Diese groß angelegte Renovierung wurde im Auftrag von Wohnungsbaugesellschaft Thuisvester und in Zusammenarbeit mit Ballast Nedam und Driessens vor einem Jahr begonnen. Holonite hat für dieses Projekt Premax®+ Flachreliefschwellen geliefert, welche das Haus besser isolieren und energieeffizienter gestalten.



holonite®

Architektur 13



holonite®

Holonite B.V. • Ambachtsweg 9 • Postfach 39 • 4690 AA Tholen
Telefon: +31 (0)166 601 300 • Fax +31 (0)166 603 558 • info@holonite.nl • www.holonite.de



Über Holonite

Als Hersteller und Vertreiber von u.a. Schwellen, Fensterbänken, Aussenfensterbänken und Mauerabdeckungen aus Verbundstein hat sich Holonite seit 1969 innerhalb der Bau- und Fensterbau eine Führungsrolle erarbeitet. Holonite bedient den niederländischen, belgischen und deutschen Neubau- und Renovierungsmarkt mit standardmäßigen und maßgefertigten Fassaden- und Ausbauelementen vom Architekten bis zum Unternehmer, von der Wohnungsbaugesellschaft bis indirekt zur Einzelperson. Mit der Produktgruppe Niedrichreliefschwellen wendet sich Holonite an die Fensterbau.

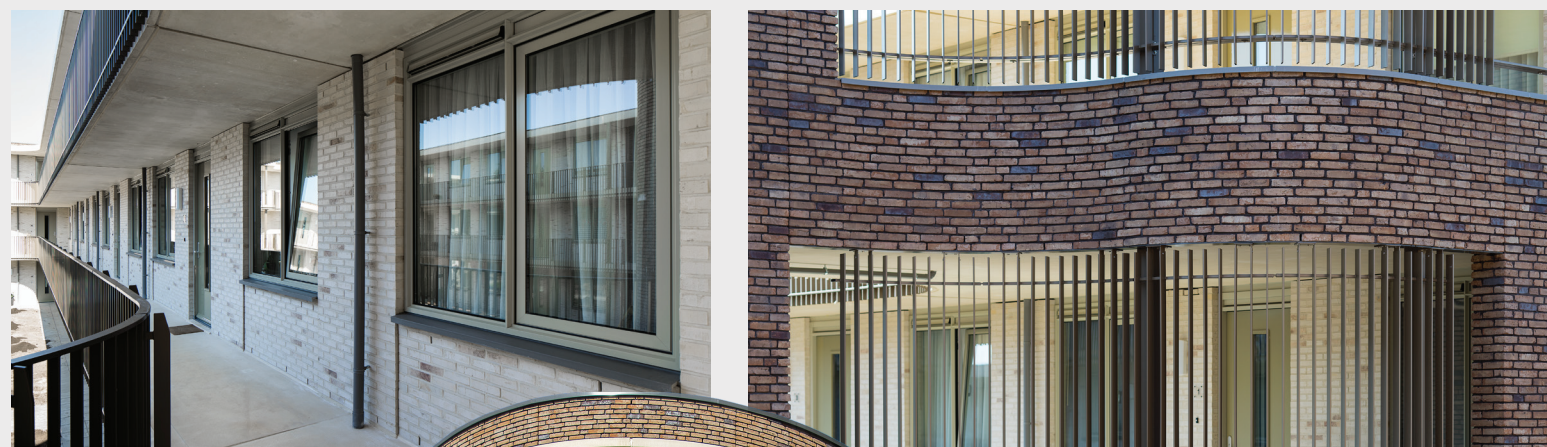


Projekt 1: Vermeer und Ruisdaelstraat in Alphen am Rhein

Renovierung von Häusern



Blanksma Bouwbedrijf hat im Auftrag der Wohnungsbaugesellschaft wonenCentraal 54 Häuser renoviert. Holonite hat zu diesem Projekt mit maßgefertigten dunkelgrauen Laibungen und Absatzelementen beigetragen. Die Fensterrahmen, die rundum mit tiefer liegenden Laibungen versehen sind, werden in 3D ausgeleuchtet und verleihen so der lebendigen farbenfrohen Fassade eine subtile Abrundung. Die maßgefertigten Zierelemente über den Türen lassen einen imposanten Eingangsbereich erwarten, wobei der Lichteinfall maximal berücksichtigt worden ist.



Projekt 3: Neubau von 60 appartements in Hattem Uilennest

Maßgefertigte Mauerabdeckungselementen und Aussenfensterbänke



Im Auftrag der Wohnungsbaugesellschaft Triada wurden diese energieeffizienten und lebenszyklusbeständigen Appartements durch die Architekten Groosman Partners aus Rotterdam entworfen und durch das Bauunternehmen Salverda errichtet. Holonite hat zu diesem Projekt mit Rollstuhlschwellen und maßgefertigten Mauerabdeckungen und Aussenfensterbänken beigetragen.



Projekt 2: Neubau eines besonderen Ge- meindehauses in Doorn

Isolierte Fassadensockel und Maßgefertigte Aussenfensterbänke mit angegossenen Aufkantungen



Das neue Gemeindebüro der Gemeinde Utrecht-Heuvelrug besteht aus drei Einzelgebäuden und befindet sich in der Gemeinde Doorn. Es wurde durch Inbo Rijswijk entworfen und durch Ballast Nedam Bouw & Ontwikkeling Midden gebaut. Zu diesem Projekt hat Holonite u.a. mit isolierte Sockelleisten und Aussenfensterbänken beigetragen. Die isolierte Sockelleisten verleihen der in altrosa gehaltenen Fassade nicht nur einen ansehnlichen Look, sondern schützen gleichzeitig das empfindliche Fundament des Gebäudes.